



MAAELUMINISTEERIUM



Euroopa Maaelu Arengu
Põllumajandusfond:
Euroopa investeeringud
maapiirkondadesse

ÜPP strateegiakava ja Euroopa Komisjoni ootused – kuidas Eesti sellele vastab?

Katrin Rannik
Maakasutuspoliitika osakonna juhataja
2. märts 2021



- Rohelepe
- Kliimaeesmärgid
- Talustaldrikule strateegia eesmärgid
- Elurikkuse strateegia eesmärgid
- ÜRO säästva arengu eesmärgid
- ...
 - Mida Eestilt veel oodatakse?

ÜPP 2021-2027 eesmärgid

Horisontaalne eesmärk – sektori kaasajastamine põllumajanduses ning maapiirkondades
teadmiste edendamise ja jagamise, innovatsiooni ja digiülemineku abil ning nende kasutuselevõtu ergutamine



Tõhustada arukat, vastupidavat ja mitmekesist põllumajandus-sektorit, mis tagab toiduga kindlustatuse

Edendada keskkonnahoidu ja kliimameetmeid ning panustada liidu keskkonna- ja kliimaeesmärkidesse

Parandada maapiirkondade sotsiaal-majanduslikku olukorda



TAGADA ÕIGLANE SISSETULEK



SUURENDADA KONKURENTSIVÕIMET



TASAKAALUSTADA SUUTLIKKUS TOIDUAINETE TARNEAHELAS



KLIIMAMUUTUSTE VASTASED MEETMED



KESKKONNAKAITSE



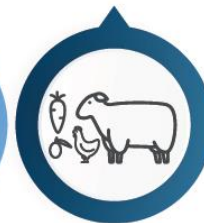
SÄILITADA MAASTIKUD JA BIOLOOGILINE MITMEKESISUS



TOETADA PÕLVKONDADE VAHETUST



ELUJÕULISED MAAPIIRKONNAD



KAITSTA TOIDU JA TERVISE KVALITEETI

- Rohelepe
- Kliimaeesmärgid
- Talustaldrikule strateegia eesmärgid
- Elurikkuse strateegia eesmärgid
- ÜRO säästva arengu eesmärgid
- ...
 - **Mida Eestilt veel oodatakse?**
- ÜPP eesmärgid – 9 erieesmärki ja üks horisontaalne



Kuidas neid ootusi täita? Kuidas riik saab keskkonnahoiule suunata?

Piits ja präänik

ÜPP annab lisaks eesmärkidele ka tööriistad

Euroopa Liidu ühise põllumajanduspoliitika eesmärgid ei ole viimastel kümnenditel ajas eriti muutunud, kuid keskkonna tähtsus on samm-sammult

Tõhustada arukat, vastupidavat ja mitmekesist põllumajandussektorit, mis tagab toiduga kindlustatuse

Edendada keskkonnahoidu ja kliimameetmeid ning panustada liidu keskkonna- ja kliimaeesmärkidesse

Parandada maapiirkondade sotsiaal-majanduslikku olukorda

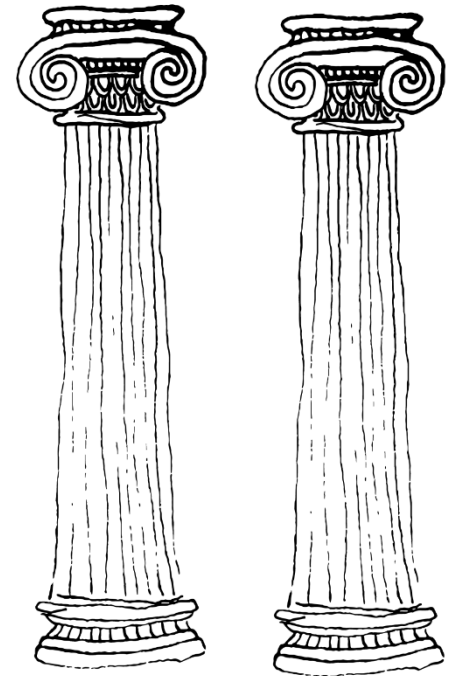
Enamasti kaasnevad muutused
eelarveperioodide vahetusega

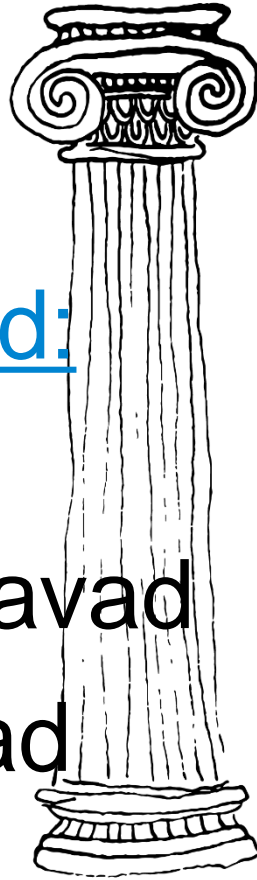
Oleme uue perioodi lävel. Mida
see meile kaasa toob?

**Edendada keskkonnahoidu
ja kliimameetmeid ning
panustada liidu keskkonna-
ja kliimaeesmärkidesse**

Euroopa Liidu ühine põllumajanduspoliitika kaks sammast - ühine ka

- Ühised eesmärgid
- Suurem koosmõju
- Rohkem valikuid





Otsetoetused:

Kliima- ja
keskkonnakavad
ehk ökokavad



Maaelu poliitika:

Keskkonna-, kliima-
ja muud
halduskohustused

Tingimuslikkus

Strateegiakava keskkonnaeesmärgi de täitmiseks



Vähemalt 20 %
esimese samba
eelarvest ökokavade
kaudu

Vähemalt 30 % teise
samba eelarvest
keskkonnale

Euroopa Komisjoni soovitusel Eesti ÜPP strateegiakava kohta

- Soovituste aluseks on Eesti põllumajanduse ja maapiirkondade olukorra, vajaduste ja prioriteetide analüüs
- Olulisel kohal Talust taldrikule ja Elurikkuse strateegia sihid

Soovitus/lahendus

Tagada toitainete majandamise parandamine

- Piirkondlike erinevustega parem toitainete tasakaal
- Laialdane üleminek agroökoloogilistele tavadele ja täppispõllumajandusele

Soodustame keskkonnahoidlikke praktikaid, nagu viljavaheldus, talvine taimkate ja vahekultuurid, mullaanalüüsid. Maa hoidmist erodeeritud ja turvasmuldadel, samuti veekaitiselt olulistel aladel rohumaana, ökoalade rajamist/hoidmist (sh liblikõielised, rohumaaribad ja kesa), mahepõllumajandust, puuvilja- ja marjaaedade reavahede rohukamaras või org. multšiga hoidmist, põldude lupjamist, maaparanduse keskkonnakaitserajatisi, keskkonnainvesteeringuid (sõnnikukäitlus, täppisviljelus, loomade söötmis- ja jootmiskohad), keskkonnaalaseid

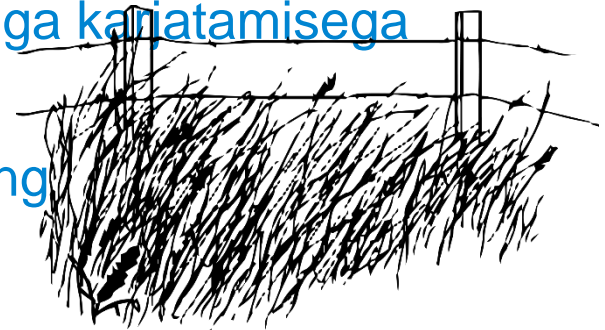
Soovitus/lahendus

Kooskõlas metaanistrateegiaga **vähendada põllumajandus-loomade soolesisesest fermentatsioonist tulenevat kasvuhoonegaaside heidet.**

Karjatamise soodustamine (loomade heaolu ja püsirohumaadel karjatamine).

Karjatamisel on soolesisese fermentatsiooni tulemusena tekkiva metaani heitkogus mõnevõrra suurem kui loomade hoones pidamisel, kuid kliimamuutuste leevendamisele on positiivse mõjuga karjatamisega kaasnev

muldade orgaanilise süsinikuvaru suurenemine ning niitude elurikkuse paranemine.



Soovitus/lahendus

Tagada **turbaalade piisav kaitse**, mõnel juhul võib olla asjakohane ka taassoostamine.

Turvasmuldade vähene harimine ja kaitse on meie üks eesmärk läbi mitme sekkumise. Soodustame turvasmuldadega põllumaa hoidmist rohukamaras, mis aitab oluliselt vähendada turvasmuldade mineraliseerumist. Turvasmudel ei plaanita tõsta kuivenduse intensiivsust ning soodustame neid kasutada püsirohumaadena.

Aga ka mitmed tingimuslikkuse elemendid, nagu püsirohumaat säilitamine või kulu, heina ja põhu põletamise keeld.

Soovitus/lahendus

Soodustada **metsa õigeaegset** ja õigete liikidega **taastamist**, et suurendada pikaajalist süsinikdioksiidi kogumist. Asjakohane võib olla toetus mitte ainult istutamiseks, vaid ka liikide valimisega seotud nõustamiseks.

Motiveeritakse erametsaomanikke tegema õigeaegseid hooldusraieid ja kasutama õigeid metsakasvatustlikke võtteid. Samuti nähakse ette lahendusi suuremateks kitsaskohtadeks, nagu taimekasvatuse arendamine, et oleks piisaval tasemel omakasvatatud taimi, mis sobiksid Eesti kasvukohtadesse.

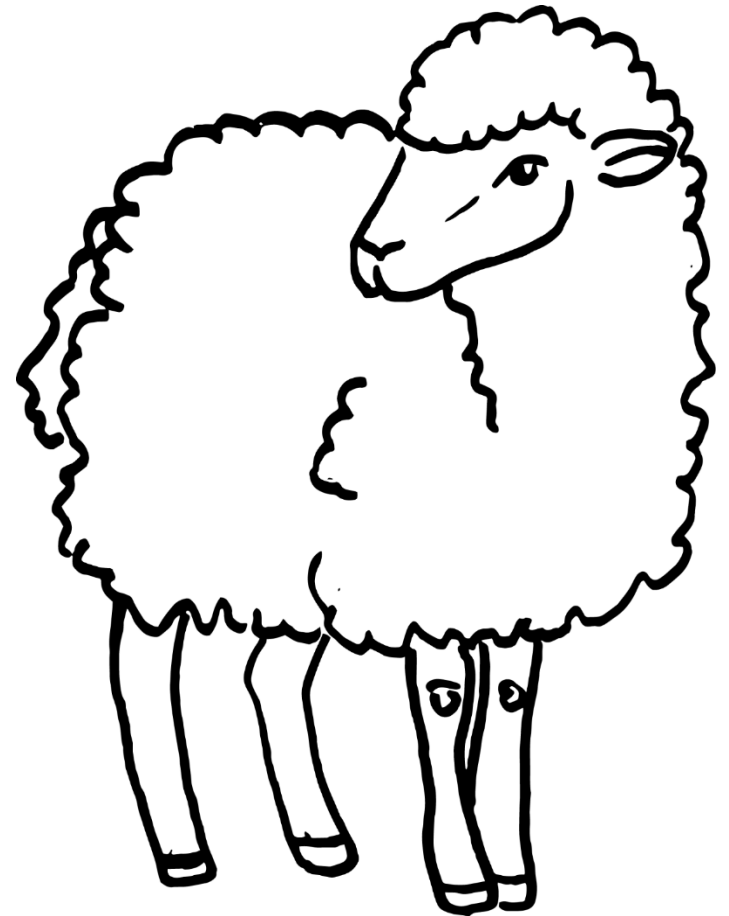
Metsauuendamine on jääb siiski metsaomaniku kohustuseks.

Soovitus/lahendus

Soodustada **poollooduslike rohumaade tõhusat majandamist**. Kaaluda alade laiendamist ja vaadata üle otsetoetuste reeglid.

Poollooduslike koosluste sihttase suureneb taastatavate alade võrra pidevalt.

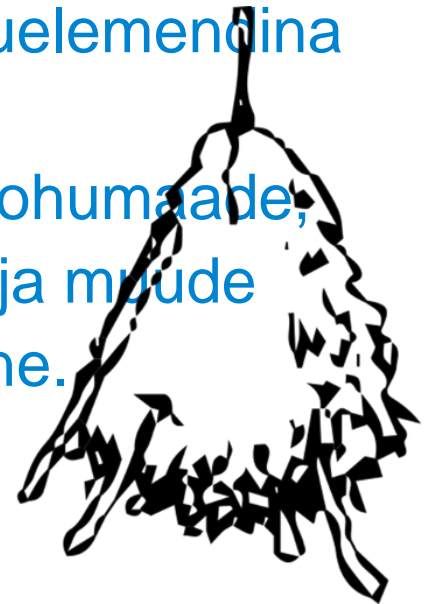
Otsetoetuste laiendamine kõigile poollooduslikele kooslustele ei ole veel lahendust leidnud, toimub kirjavahetus Euroopa Komisjoniga.



Soovitus/lahendus

Püüda suurendada bioloogilisele mitmekesisusele kasulike ja mitmekesiste põllumajanduslike maastikuelementide tihedust, aidates seeläbi saavutada roheleppe eesmärki.

Ökoalade ökokavast maastikuelementide ja rohumaaribade soodustamine, investeeringutoetusest maastikuelemendina puudesalude rajamine loomade kaitseks, ökosüsteemiteenuse ökoava, väärtuslike püsirohumaade, poollooduslike koosluste, mesilaste korjealade ja muude maastikulist mosaiiksust loovate alade toetamine.



Soovitus/lahendus

Kohaldada ambitsioonikamaid loomade heaolu meetmeid, eelkõige sigade ja munakanade puhul, et parandada loomade ja inimeste tervist ning toidu kvaliteeti kooskõlas strateegiaga Talust taldrikule ning tõhustada bioturvalisust sigade Aafrika katku ohust lähtuvalt, nähes ette sihtotstarbelised investeerimistoetused ja teadmussiirde meetmed.

Jätkame munakanade heaolu toetusega, mis soodustab puurivabade pidamissüsteemide kasutuselevõttu, ning sigade heaolu toetamisega. Uued toetused on loomataudide kontrolliprogrammide väljatöötamine ja rakendamine ning karjaterviseprogrammide toetus.

Toetame parema bioturvalisusega seotud investeeringud (sh loomakasvatushoone tarastamine, territooriumile sisenemiseks pääsra rajamine, ruumide, veokite ja haagiste pesemise ja desinfitseerimise seadmete soetamine).

Soovitus/lahendus

Aidata saavutada ELi roheline kokkuleppe **eesmärke pestitsiidide valdkonnas ja edendada pestitsiidide säästvat kasutamist**. Eelkõige tagada integreeritud taimekaitse tavade kasutuselevõtt.

Soodustame keskkonnahoidlikke praktikaid, nagu viljavaheldus, vahekultuurid, maa hoidmist rohumaana, ökoalade rajamist/hoidmist (sh liblikõielised, rohumaaribad ja kesa), mahepõllumajandust, keskkonnainvesteeringud (täppisviljelus, taimekahjustajate monitooringu- ja hoiatussüsteemid, mehhaaniliste umbrohutõrjeseadmete ostmise), keskkonnaalaseid koolitusi ja mitmete kavandatavate ökokavade ning keskkonna-, kliima- ja muude majandamiskohustuste puhul kavandame piirata keemiliste taimekaitsevahendite kasutamist.

Kuidas ÜPP strateegiakava veel aitab, kuid mis nende vastuste taha ei mahtunud:

Keskkonnatoetused kui tervik, sh

- tingimuslikkus
- laiapõhjaline keskkonnatoetus (KSM)
- suunatumad keskkonnatoetused

Elurikkuse toetused, sh geneetilised ressursid

Osad investeeringud, sh

- kliimamuutuste leevendamise kohanemisega seotud investeeringud
- vee- ja õhukvaliteedi ning muldade kaitsega seotud investeeringud

Biomajandus

Teadmusseire ja nõustamine

- Nõustajate koolitus
- Nõustajate järelkasvu programmi toetamine
- Nõustamissüsteemi toetus (tugiteenused nõustajatele, koordineeriv keskus)
- Nõuandeteenuse osutamise toetus
- Teadmussiire
- Innovatsioonikoostöö
- Investeeringud bioressursside väärindamise tehnoloogiate demonstreerimiseks

- Põhiline sissetulekutoetus jätkusuutlikkuseks
- Täiendav ümberjaotav sissetulekutoetus jätkusuutlikkuseks
- Tootmiskohustusega seotud sissetulekutoetus
- Saagi, loomade ja taimede kindlustusmaksete toetamine
- Loodusõnnetustes või katastroofides kahjustunud põllumajandusliku tootmise potentsiaali taastamise ja asjakohaste ennetusmeetmete rakendamise toetamine
- Investeeringud põllumajandusega seotud taristu kaasajastamiseks
- Põllumajandustootjate materiaalsed ja immateriaalsed investeeringud
- Toiduainetööstuste materiaalsed ja immateriaalsed investeeringud
- Põllumajandustootjate ja toiduainete töötajate müügi- ja sissetulekutoetus
- Väikeste põllumajandusettevõtete arendamine
- Mesindusprogramm (sektoripõhine sekkumisliik)
- Sektoripõhine sekkumisliik puu- ja köögiviljasektoris
- Sektoripõhine sekkumisliik muus sektoris
- Tunnustatud tootjaorganisatsioonide loomise toetamine
- Tunnustatud tootjaorganisatsioonide arendamise toetamine
- Ühistulised investeeringud materiaalsesse ja immateriaalsesse põhivarasse
- Liidu ja riiklike kvaliteedikavade rakendamise toetamine

- Põllumajandustootjate materiaalsed ja immateriaalsed investeeringud
 - Keskkonnapraktikate ökokavad
 - Mahepõllumajanduse ökokava
- Mahepõllumajandusele ülemineku toetus
 - Keskkonnasõbralik majandamine
- Keskkonnasõbraliku puuvilja- ja marjakasvatuse toetus
 - Mulla- ja veekaitsetoetus
- Keskkonnakaitsetelised maaparandusrajatised
 - Ökoalade ökokavad
 - Tolmeldajate tugiala ökokava
 - Ökosüsteemi säilitamise ökokava
- Kohalikku sorti taimede kasvatamise toetus
 - Karjatatavate rohumaade toetus
- Põlloodusliku koosluse hooldamise toetus
- Ohustatud tõugu looma pidamise toetus
- Elurikkuse soodustamine Natura 2000 erametsades
- Täiendav sissetulekutoetus noortele põllumajandustootjatele
- Põllumajandusliku tegevusega alustava noore ettevõtluse soodustamine
 - Investeeringud maapiirkonna ettevõtete arendamiseks
 - Maapiirkonna ettevõtluskeskkonna arendamine
 - Maapiirkonna ettevõtluse stardiabi
 - Kohaliku arengu strateegiate koostamine
 - LEADER – kogukonna juhitud kohalik areng
 - Metsataristu korrashoid ja arendamine
 - Loomade heaolu toetus
 - Loomade tervise kõrgemate majandamisnõuete toetus
 - Loomataudide kontrollprogrammide alase koostöö toetus
 - Mahepõllumajandusloomade heaolu toetus
- Toiduainetööstuste materiaalsed ja immateriaalsed investeeringud

- Rohelepe
- Kliimaeesmärgid
- Talustaldrikule strateegia
- Elurikkuse strateegia
- ÜRO säästva arengu eesmärgid
- ÜPP eesmärgid ...
 - **Mida Eestilt veel oodatakse?**
- Mida ootab ühiskond, tarbija?

~~Mida Eestilt veel oodatakse?~~

Mida me ise oleme valmis ära
tegema?

- Kuidas Eesti keskkonda hoida?
- Kuidas teha keskkonnategevustest ja keskkonnast Eesti eelis?
- Kuidas keskkonda paremini turundada?
- Kuidas tegutseda nii, et keskkond, majandus ja maaelu oleks heas tasakaalus ja üksteist toetav?

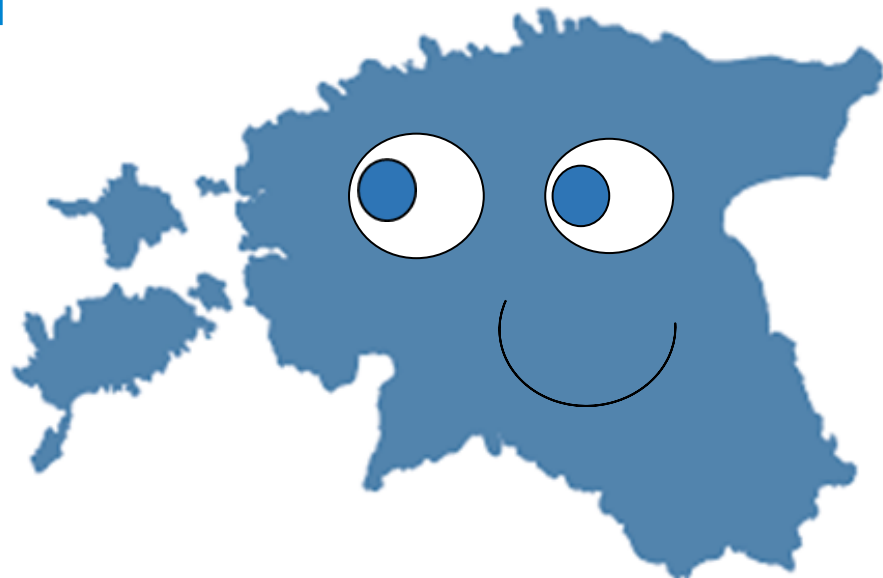
Oleme uuendusmeelsed, kuid ärme unusta vanu
tarkusi!

Kui me midagi ei tee, ja pühime oma keskkonnaprobleemid vaiba alla, siis me kaua ei kesta.

Laiendades mõtet, et ökosüsteem on üks üle planeedi, peame mõtlema paratamatult ka sellele, et me ei pühiks oma probleeme lihtsalt riigi või EL ukse taha.



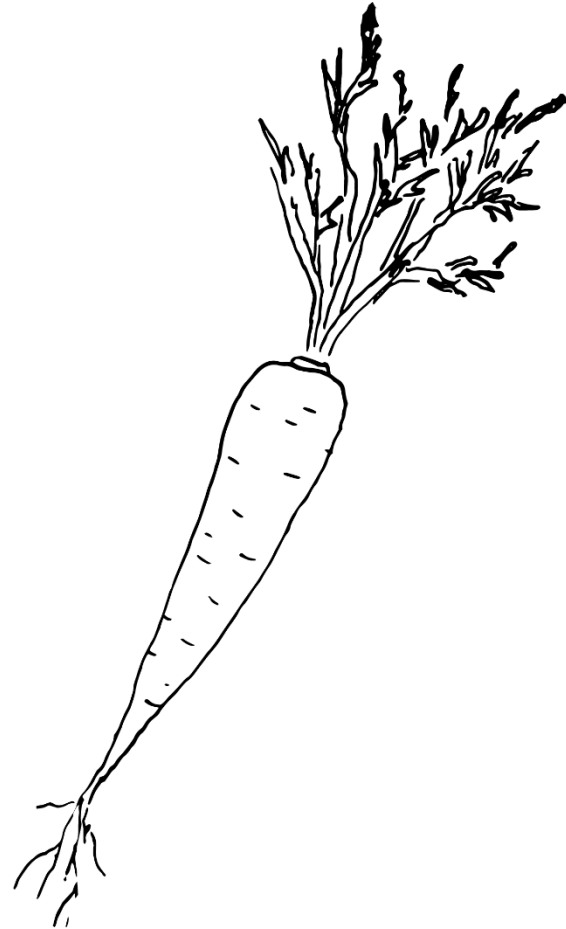
Põllumajanduse ja kalanduse valdkond arengukava 2030



Eesti toit on eelistatud, keskkond ja elurikkus on hoitud, toidusektori ettevõtted on edukad ning maa- ja rannakogukonnad on elujõulised

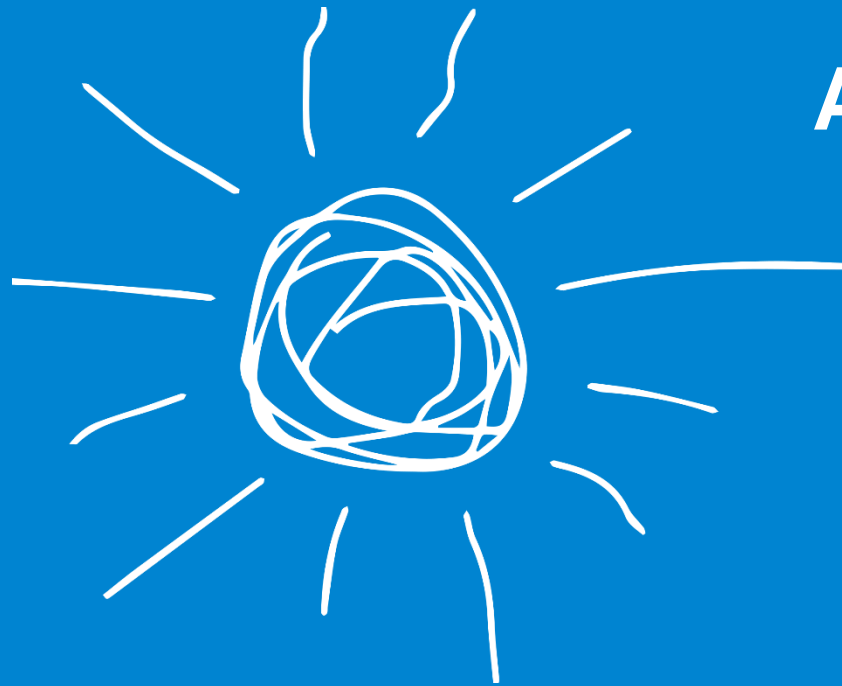
Niisiis:

- Kohalik
- Keskkonnasõbralik
- Tervislik





MAAELUMINISTERIUM



Aitäh!