



MAAELUMINISTEERIUM



Euroopa Maaelu Arengu  
Põllumajandusfond:  
Euroopa investeeringud  
maapiirkondadesse

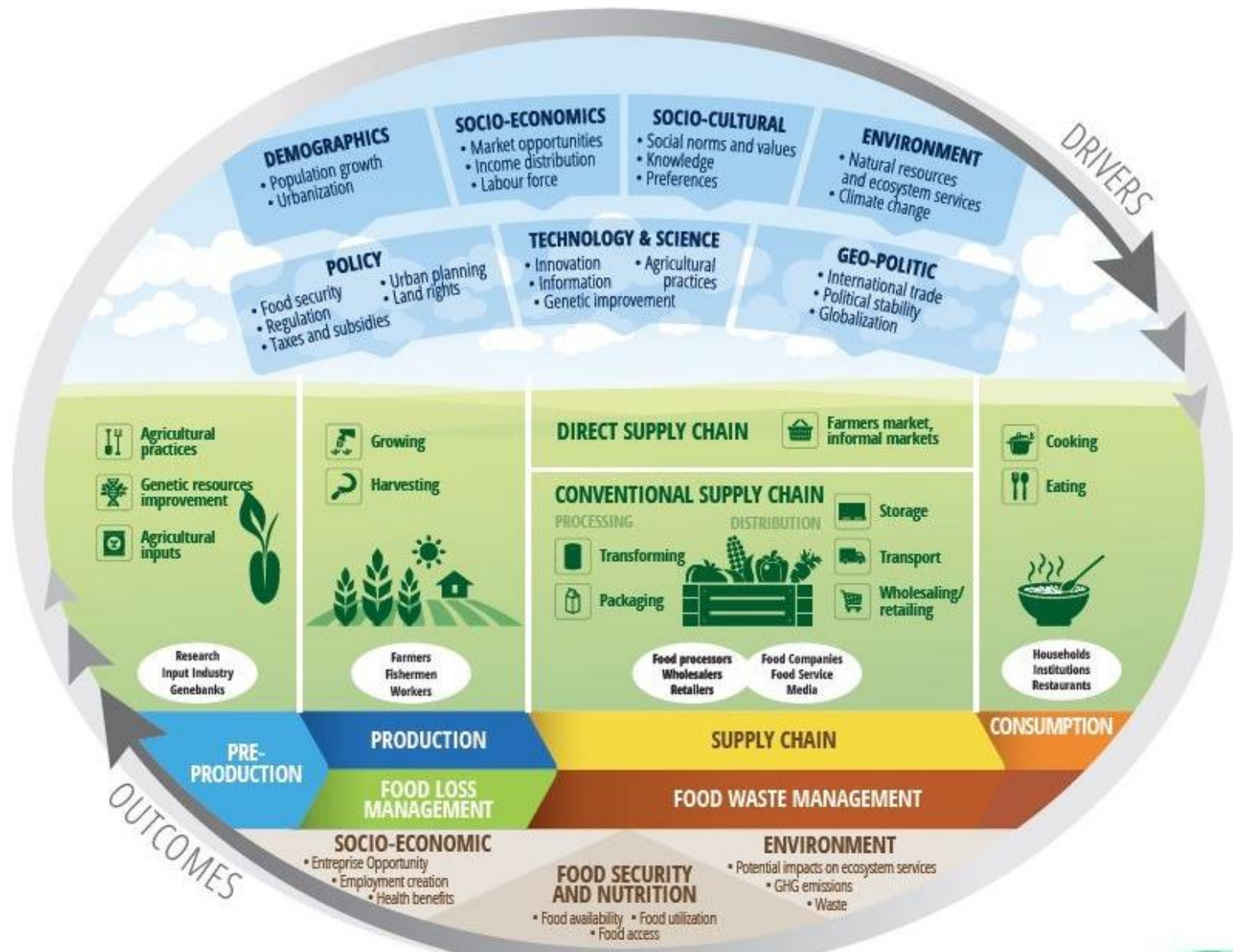
# Mahepõllumajanduse suundumused

Sigmar Suu

Konverents „Maheturg 2021“

Kolletamispäeval 2021

# Jätkusuutlikud toidusüsteemid





Mahepõllumajandus aitab kujundada tervislikku ja jätkusuutlikku toitumist soosivat toidukeskkonda ning on seeläbi kestlikes toidusüsteemides olulisel kohal

# EL suunad

- ✓ EL roheline kokkulepe
- ✓ Strateegia „Talustaldrikule“ ja elurikkuse strateegia aastani 2030

2030. aastaks vähendatakse 50% võrra pestitsiidide kasutamist ja nende kahjulikku mõju

Aastaks 2030 vähemalt 25 % ELi põllumajandusmaast mahepõllumajanduslik



# EL mahetootmise arendamise tegevuskava

25. märts 2021



# EL mahetootmise arendamise tegevuskava



Tegevuskava 3 telge:

- ✓ tarbimise edendamine ja tarbija usalduse tõstmine
- ✓ sektori jätkusuutlikkuse tõstmine
- ✓ tootmise suurendamine ja tarneahela tugevdamine

# Mahetoodete tarbimise edendamine Eestis

- ✓ Teadlikkuse tõstmine, koolitus- ja nõustamisteenuse pakkumine
- ✓ Mahetoidu pakkumise suurendamine koolides ja lasteaedades.
- ✓ Avaliku sektori riigihanked



# Maaeluminister: koolilaste toidulauale peab jõudma rohkem tervist toetavat toitu

30. september 2021 - 13:02

Valitsus kinnitas täna riigieelarve, millega suunatakse 1,65 miljonit eurot koolilaste tervislike toitumisharjumuste kujundamiseks.

„Käivitame pilootprojekti, mille eesmärk on pakkuda koolides rohkem mahetoitu. Lisaks toetame järgmise aasta riigieelarvest koolikava kaudu puu- ja köögivilja ning piima ja piimatoodete suuremat tarbimist, et koolilaste toidulauale jõuaks senisest enam tervist toetavat toitu,“ sõnas maaeluminister Urmas Kruise.



# Tarbija usalduse tõstmine - toitlustamise ökomärk



- ✓ Mahetoitlustamisega tegeleb 56 ettevõtet
- ✓ Toitlustamise ökomärk on kasutusel 36 toitlustuskohas

# **Mahetoitlustamine haridusasutustes**

- ✓ Mahetoitlustamisest teavitanud haridusasutusi – 39
- ✓ Neist 29 kasutab toitlustamise ökomärki
- ✓ Koole – 19, kus õpib 6% kõikidest üldhariduskoolide õpilastest
- ✓ Lasteaedasid – 20, kus käib 5% kõikidest lasteaialastest

# Uus EL mahepõllumajanduse määrus

- ✓ Määrust kohaldatakse alates 1.01.2022
- ✓ Mahepõllumajanduse seaduse muutmise seadus jõustub 1.01.2022



# **Olulisemad mahepõllumajanduse nõuete muudatused alates 1.01.2022**

- ✓ Väikeses koguses pakendamata mahetoodete turustajad ei pea olema tunnustatud
- ✓ Võimalus viia turule mahepõllumajanduslikku heterogeenset paljundusmaterjali
- ✓ Andmete kogumine mahepõllumajandusliku taimse paljundusmaterjali ja maheloomade turul kättesaadavuse kohta
- ✓ Tunnustamise otsuse kehtetuks tunnistamise aluste ja rahatrahvide muutmine

# **Mahetootmise edendamine**



**EL ühise põllumajanduspoliitika strateegiakava  
2021-2027**

# ÜPP 2021-2027 mahetoetused

- ✓ Mahepõllumajanduse ökokava
- ✓ Loomade heaolu toetus  
mahepõllumajandusloomadele
- ✓ Ligipääs teistele keskkonnameetmetele ja  
loomade heaolu meetmele



# Mahepõllumajanduse ökokava

## Toetuse ühikumäärad:

- ✓ Põllukülvikorras olevad kultuurid - 132 €/ha
- ✓ Kartul, ravim- ja maitsetaimed, puuvilja- ja marjakultuurid – 300 €/ha
- ✓ Köögivilj - 800 €/ha
- ✓ Rohumaa, 0,2 lü/ha – 25 €/ha
- ✓ Üleminekuaja ning sertifitseeritud maheseemnega külvatud põldude toetus on 20% kõrgem.

# Loomade heaolu toetus mahepõllumajandusloomadele

## Toetuse ühikumäärad:

- ✓ Piimalehm – 310 €
- ✓ Ammlehm, muu veis – 85 €, kuni 6 kuu vanune 17 €
- ✓ Hobune – 50 €
- ✓ Lammas, kits – 25 €
- ✓ Emis, kult – 183 €, muu siga – 105 €
- ✓ Kodulind – 6,5 €, vutt 1 €
- ✓ Küülik – 2 €
- ✓ Mesilaspere – 40 €

# Kokkuvõttes mahepõllumajanduse suundumustest

- ✓ Tugev vedamine EL-tasandil
- ✓ Mahetootmise arendamise tegevuskava
- ✓ Mahetoodete tarbimise suurendamine teavitustegevuse ja mahetoitlustamise edendamise abil
- ✓ Toitlustamise ökomärk
- ✓ Uus EL mahepõllumajanduse määrus
- ✓ Mahetootmise edendamine ÜPP sekkumiste kaudu



MAAELUMINISTEERIUM

# Aitäh!