



PÕLLUMAJANDUSE REGISTRITE
JA INFORMATSIOONI AMET

Kaugseire kontrollid põllumajandustoetuste taotlemisel

Mariell Viinalass
PRIA arendusnõunik
27.09.2022

Konverentsil „Digipööre Eesti maamajanduses“



Euroopa Maaelu Arengu
Põllumajandusfond:
Euroopa investeeringud
maapiirkondadesse



- * Liikmesriikide makseagentuuride surve Komisjonile kontrolliprotsesside lihtsustamise osas – 2017 a makseagentuuride direktorite kohtumine
- * EL vahenditest rahastatud Copernicus programmi raames üles saadetud satelliidid laialt kasutusele võetud - tasuta materjal kontrolliprotsessis kasutamiseks
- * 2018. aastast seadusandluses võimalus kohapealseid kontrole asendada monitoorimisega – seire teel tehtavad kontrollid, checks by monitoring CbM
- * 2021. aastaks esimese 5 liikmesriigi kogemus monitooringu rakendamisel 3 aastat – raport
- * Audiitorite Koja hinnang - parim võimalik praktika

Eelpool nimetatud sammud on andnud julguse Euroopa Komisjonile jõuliselt uut poliitikat rakendada ning läbi suruda suurt mõttemaailma muutust – oluline on tulemus, kontrollisüsteem tervikuna usaldusväärusel põhinev ja ennetav, süsteemi toimivust hinnatakse läbi kvaliteedihindamise

Suurim muudatus pindalatoetuste kontrolliprotsessis läbi aegade!



PÕLLUMAJANDUSE REGISTRITE
JA INFORMATSIOONI AMET

Kontrolliprotsessi muutus

Euroopa Parlamendi ja nõukogu määruse (EL) nr 2021/2116 artikli 65 kohaselt loetakse **pinnaseiresüsteemiks** korda, mille alusel regulaarselt ja süstemaatiliselt vaadeldakse, jälgitakse ning hinnatakse põllumajandustootja põllumajanduslikke tegevusi ja järgitud tavasid põllumajandusmaal.

Pinnaseire süsteem (PSS) muudab **kontrolli** protsessi – asendab kohapealse kontrolli





Kontrolliprotsessi muutus

- * Kontrolle tuleb hakata tegema 100% ulatuses varasema 5% valimi asemel – Eestis 1 miljonit ha põllumajandusmaad, ~200 000 põldu
- * Suurenenud kontrollimahuga toimetulekuks tuleb kasutada kaugseire meetodeid – seiramine ehk pinnaseire
- * Kontrollimise aluseks Sentineli satelliidi pildid või muud vähemalt samaväärselt väärtusega andmed – eelkõige teiste satelliitide andmed ja asukohamärgisega fotod
- * Protsessi hakatakse hindama läbi kvaliteedikontrolli -> tänaseks veel selgunud ei ole





Kontrolliprotsessi muutus – seadusandlusest tulenev ajakava

- * Komisjoni seadusandlus jõustub **1.01.2023** – aasta varem võrreldes varasema teadmisega!
- * 2023 a kohustuslik seiramine põhisissetulekutoetuse osas (PST), võimalus seirata kõikide sekkumiste osas
- * 2024 a kohustuslik seiramine kõikide sekkumiste osas
- * Seirata tuleb kõiki nõudeid, mida on võimalik seirata
 - * Seiratavad sekkumised
 - * Osaliselt seiratavad sekkumiselt
 - * Mitteseiratavad sekkumised



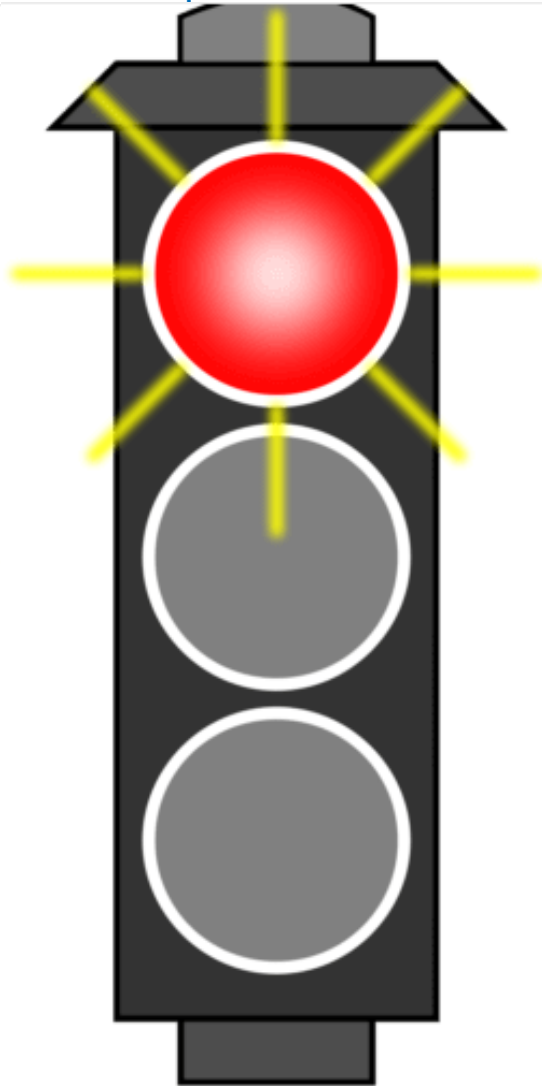


PSS olemus - markerid

- * Kuna seiresüsteemi peab rakendama vähemalt põhisissetulekutoetuse (PST) osas, peab kaugseire teel suutma kontrollida kõiki PST nõudeid
- * Seiresüsteem peab iga põllu tasemel suutma kindlaks teha:
 - * Mittetoetusõiguslike elementide olemasolu - püsivad elemendid nagu teed, hooned jms
 - * Mittetoetusõigusliku maa kasutus (*land use*) - sisuliselt mitte õige tegevus või kultuur vms
 - * Maakasutuse muutuse - leitakse teine maakasutus, kui taotleti - P, PR ja PK.
- * Markerid nõuete kontrollimiseks (PRIA ostab teenusena sisse):
 - * Mittetoetusõiguslike elementide marker
 - * Homogeensuse/heterogeensuse marker
 - * Kündmise marker
 - * Niitmise marker
 - * Kultuurigrupi marker
- * Markerite tulemuste alusel klassifitseeritakse kõik põllud valgusfoori alusel kolme gruppi



PSS olemus - valgusfoor



Lõplik punane - leitakse mingi mittevastavus vähemalt ühe elemendi puhul. Taotlejat on tarvis teavitada ja anda võimalus tegevus ära teha, taotlust muuta, tõestada tehtud tegevust või eemaldada taotlemine. Kui punaseid põlde korda ei tehta, siis neile raha maksta ei või

Mittelõplik e kollane - süsteem ei suuda tuvastada nõuete täitmist ega mittetäitmist. Järeltegevusi ei ole tarvis ja võib raha maksta

Lõplik roheline - mittevastavusi ei leita ühegi elemendi osas ja põld on toetusõiguslik - võib raha maksta



PSS olemus - fotoäpp

- * Taotlejaga suhtlemiseks tuleb luua asukohamärgisega fotode haldamise rakendus ehk fotoäpp
- * Fotoäpi kaudu annab PRIA taotlejale teada potentsiaalsest nõude rikkumisest
- * Taotlejal võimalus rikkumine kõrvaldada (näiteks põld ära niita) ja selle tõenduseks saata meile fotoäpi kaudu tehtud foto või põld sanktsioonideta taotluselt eemaldada





PÕLLUMAJANDUSE REGISTRITE JA INFORMATSIOONI AMET

Marker details

Business name: PRIA FARM 1
Marker code: JAANUS 3
Category: KAT_M1
Request date: 02/03/2022 12:05:10
Status: DONE
Title: Jaanus 3
Description: Palun pildistada objekti 79601:001:0012

Print PDF

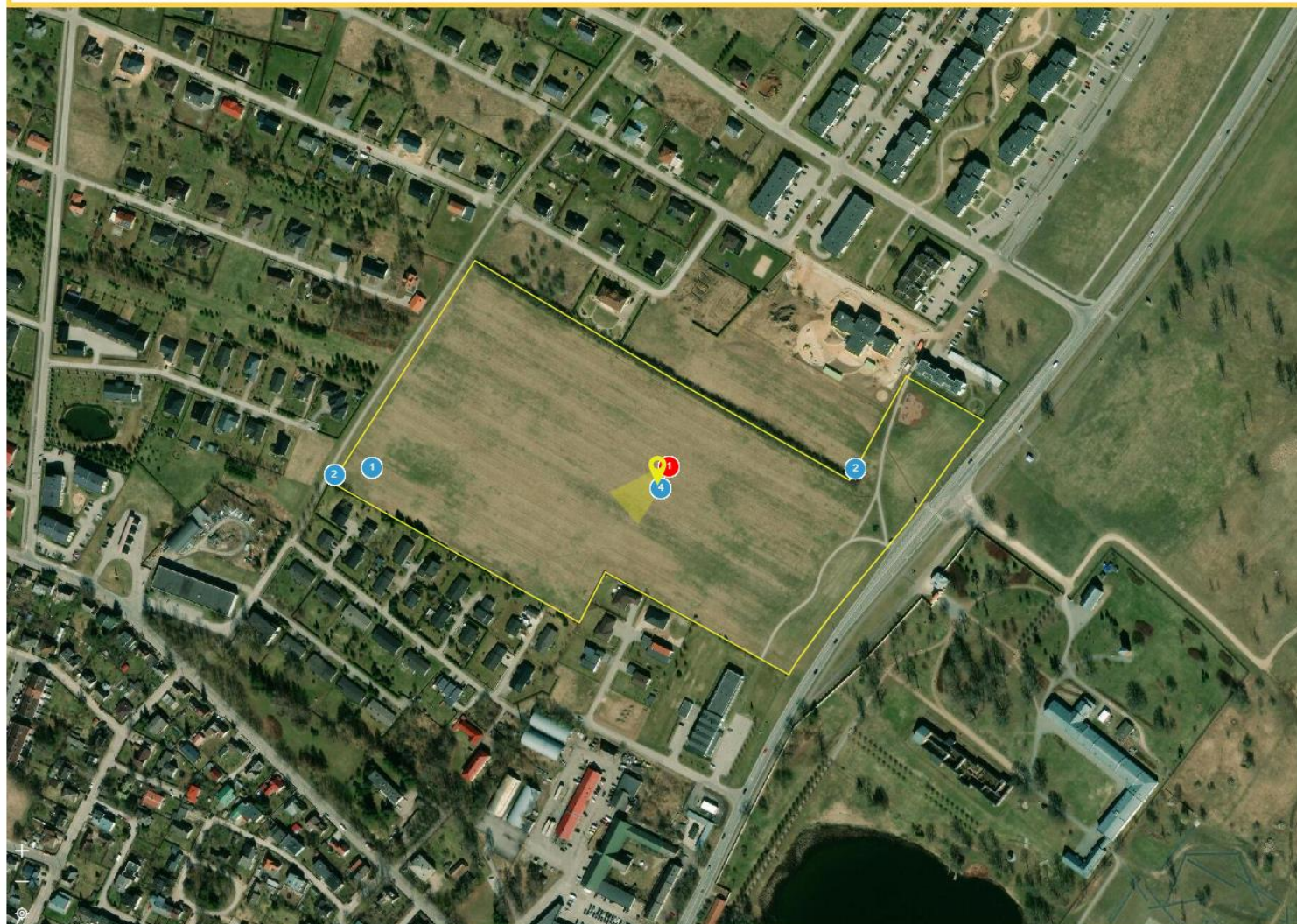
Set as verified



< 8/10 >

Photo date: 14/03/2022 12:16:54
Photo uploaded: 14/03/2022 15:29:36
Taken by: Pria_admin
Notes:
Lat, Long: 58.401658, 26.736360
Heading angle: 228°
GNSS satellites: 23
Altitude: 80 mt
Vertical accuracy: 5.7 mt
Horizontal accuracy: 3.8 mt
File size: 1101 Kb
Smartphone model: Xiaomi MI 9 (Android 11)

Map





Välise teenusepakkuja poolt markerite tuvastamine



Kultuurigruppide
tuvastamine



Küندmise ja niitmise
tuvastamine, pidev
homogeensuse ja
mittetoetusõiguslike objektide
seire



Valgusfoori koostamine
ning suhtlus taotlejaga
fotoäpi teel





Kohustus vs võimalus

- * Pinnaseire süsteemi rakendamine ning selles kirjeldatud uute komponentide loomine on liikmesriigi kohustus pindalatoetuste rakendamisel
- * PRIA peab tagama 100%-lise nõuete kontrollimise, kasutades selleks kaugseire meetodeid ja võimaldama taotlejale suhtlust fotoäpi kaudu
- * Taotleja jaoks on tegemist võimalusega süsteemi paindlikumalt kasutada – inspektorit eemal hoida ja/või taotlust sanktsioonideta muuta
- * Taotleja ei pea fotoäppi kasutama, aga sellisel juhul on punaste põldude osas vajalik läbi viia kohapealne kontroll reaalse tulemuse hindamiseks



- * Järjest enam kasutada toetuste rakendamisel (taotlemisest maksmiseni) tehnoloogiat – digipööre põllumajandustoetuste rakendamisel
- * Tehisintellekti arendamine ning kontrollidesse kaasamine –tehisintellekti kasutamine fotode üle vaatamiseks
- * Seire ja tehisintellekti kasutuselevõtmine ka muudes tegevustes ja protsessides, eelkõige ennetavates ja suunavates tegevustes
- * Seire tulemite alusel erinevate teadmusteenuste pakkumine



PRIA valmisolek

- * Ellu kutsutud pinnaseire süsteemi arendamiseks projekt eesmärgiga tagada PSS rakendamine 2023. aastaks
- * Markerite sisseostmiseks läbiviidud hange lõpufaasis
- * PRIA esimese mobiiliäpi arendamisega alustatud, aluseks võetakse Euroopa Komisjoni NIVA projekti tulem

Anname endast kõik, et 2023. a pindalatoetuste rakendamise protsess oleks võimalikult lihtne, bürokraatiavaba ning läbipaistev kõikide taotlejate jaoks!



PÕLLUMAJANDUSE REGISTRITE
JA INFORMATSIOONI AMET

Aitäh!

Mariell.Viinalass@pria.ee

