



Põllumajanduskoda
Eesti Põllumajandus-Kaubanduskoda

Tootmissisendid – kuidas saada hakkama kasvavate tootmiskuludega?

Mis toimub põllumajandustehnika turul? – Wihuri Agri tegevjuht Kristjan Ruusamäe



Euroopa Maaelu Arengu
Põllumajandusfondi
Euroopa Investeeringud
maapiirkondadesse

W | WIHURI AGRI



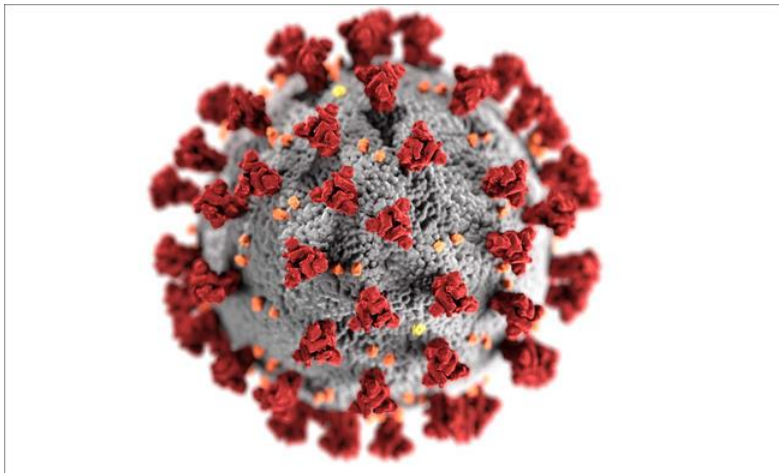
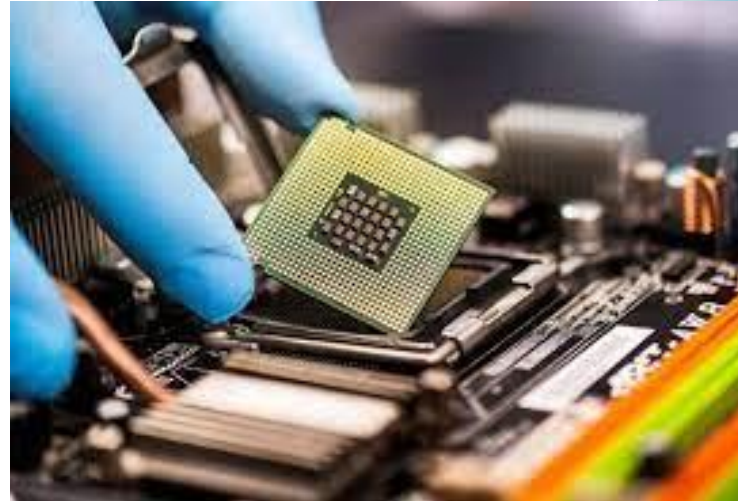
Mis toimub põllumajandustehnika turul?

Põllumajanduse ärifoorum

Kristjan Ruusamäe – Wihuri OÜ

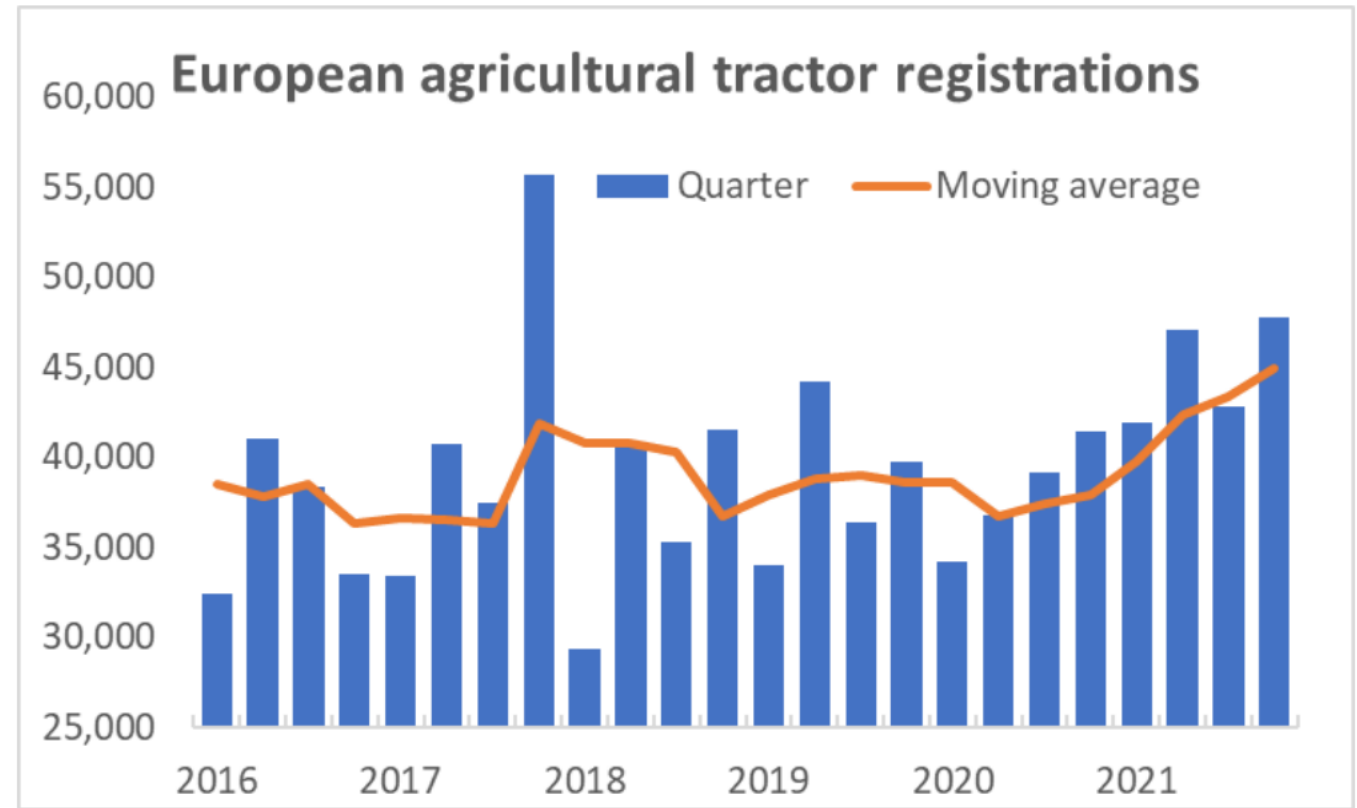


Retroperspektiiv 12 kuud



Euroopa traktorite turg 2016-2021

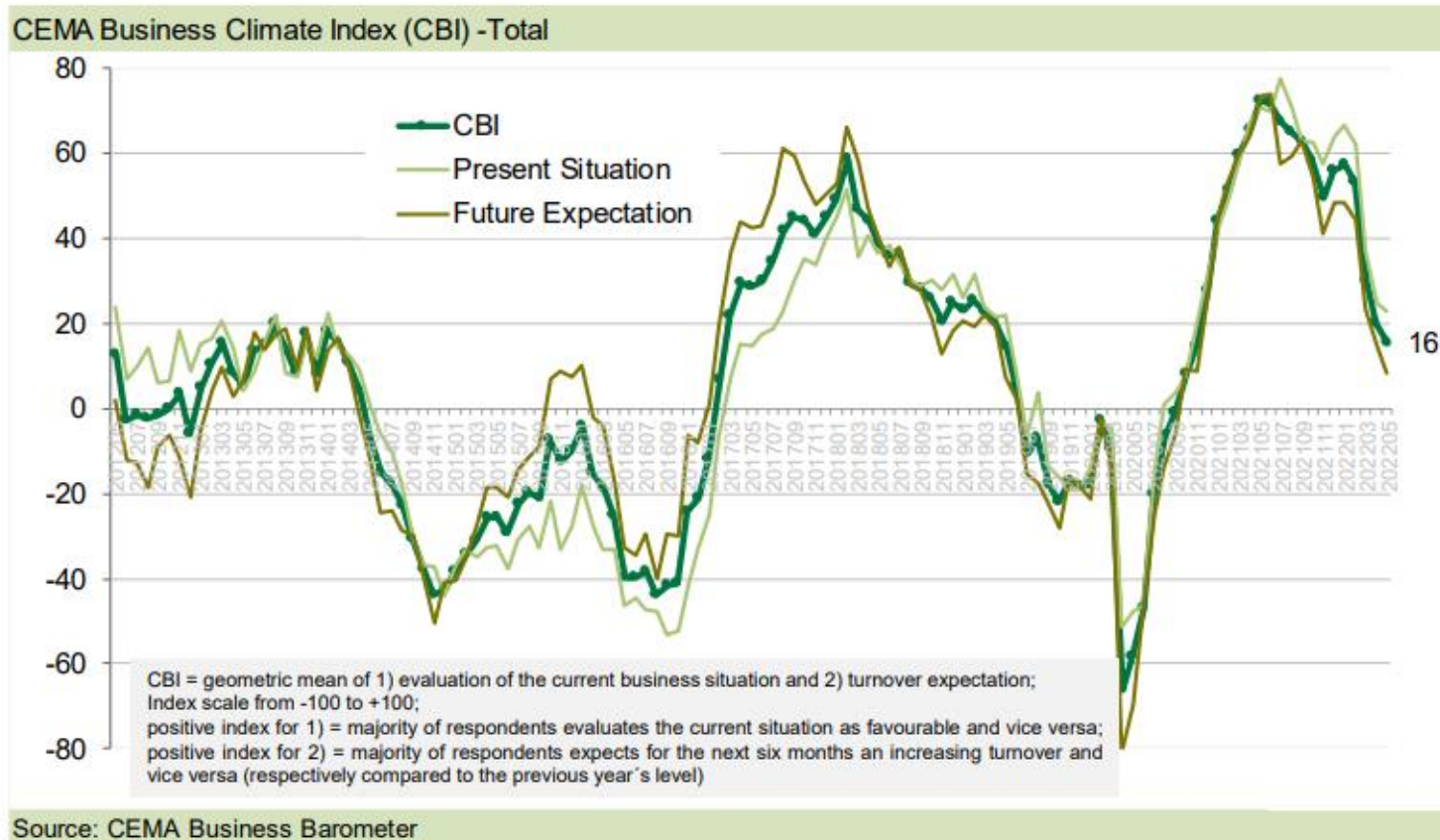
- 180 000 põllumajandustraktorit (>50 hj)
- 2020 vs 2021 = +16,62%
- Nõudlus ületab tootmisvõimsusi



Graph 1 - Source Systematics International, formatted by CEMA

CEMA ärikeskkonna indeks – May 2022

- Pikad tarneajad
- Tarneahela puudujäägid
- Hinnatõusud
- Tootmisseisakud – 18% ettevõtetest ennustab lähima kuu jooksul tootmisseisakuid



Majaduslik väljavaade 2022/2023

Võimalikud ohud:

- Võimalik marginaalide vähenemine piimatootmises 2023 – suurenenud
- Sealihasektori raskused – Aafrika seakatk, madalad realiseerimishinnad, suurenenud sisendkulud
- Suurenenud sisendkulud teraviljatoomises – väetis, kütused, taimekaitse
- RU-UA-NATO konfliktist tulenevad ettearvamatused

Positiivsed mõjurid:

- Kõrged teraviljahinnad – saagi müügihinnad ületavad tõusvaid sisendkulusid
- Põllumajandustootjate kasumimarginaalide väljavaade
- Tarneahela viivituste tõttu 2023 tellimused endiselt kõrgel tasemel

Eesti põllumajandustraktorite turg 04/22

Mark	2 022	2 021	Muutus%	Turuosa %
FENDT	51	47	8,5%	33,1%
JOHN DEERE	31	54	-42,6%	20,1%
NEW HOLLAND	23	33	-30,3%	14,9%
VALTRA	23	47	-51,1%	14,9%
CLAAS	10	22	-54,5%	6,5%
KUBOTA	7	14	-50,0%	4,5%
MASSEY FERGUSON	6	9	-33,3%	3,9%
DEUTZ-FAHR	3	5	-40,0%	1,9%
KOKKU	154	231	-33,3%	100%

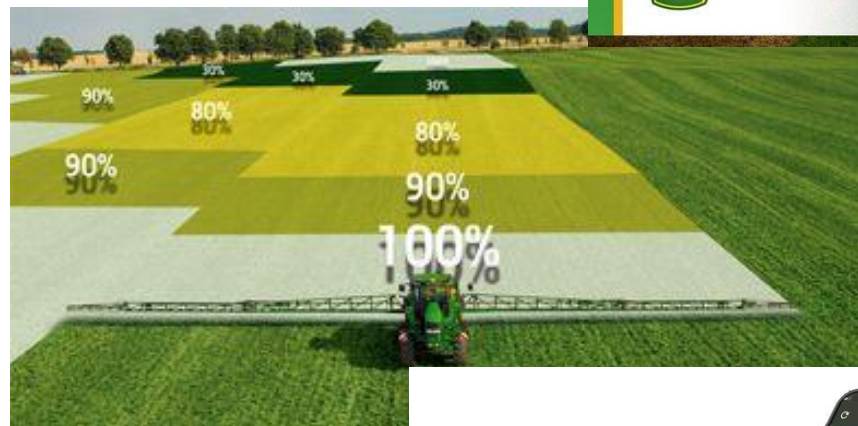
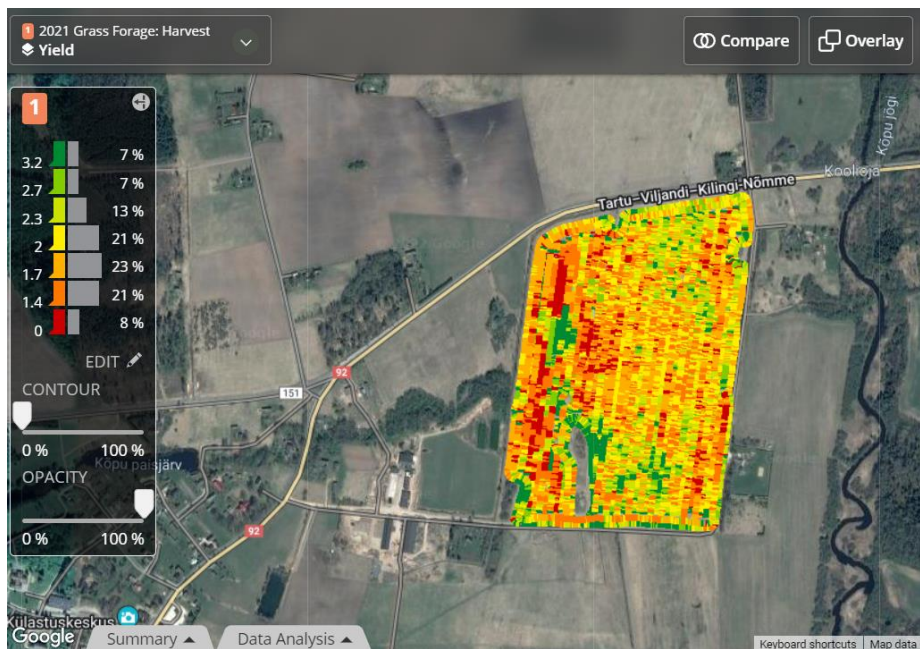
Tehnikamüüja väljakutsed

- Masinate õigeaegne tarne
- Varuosade tarne
- Tellimuste planeerimine
- Püsikulude suurenemine



Põllumajandustootja võimalused tehnika kasutamisel

- Lahendused kulude optimeerimiseks (rent)
- Täppisviljeluse lahenduste kasutamine
- Telemaatika lahendused
- Uued tugiteenused



WIHURI AGRI

Kokkuvõtteks

- Pikemaajaline planeerimine
- Julgus otsustada
- Täiendavad investeeringud efektiivsuse tõstmiseks
- Lahendustele orienteeritus



 | **WIHURI AGRI**