



# Põllumajandusmaade elurikkus – mida 15 aastat elurikkuse seiret meile ütleb

Anu Tiitsaar  
agroökoloogia  
spetsialist

30.05.2025



## Miks seiret tehakse?

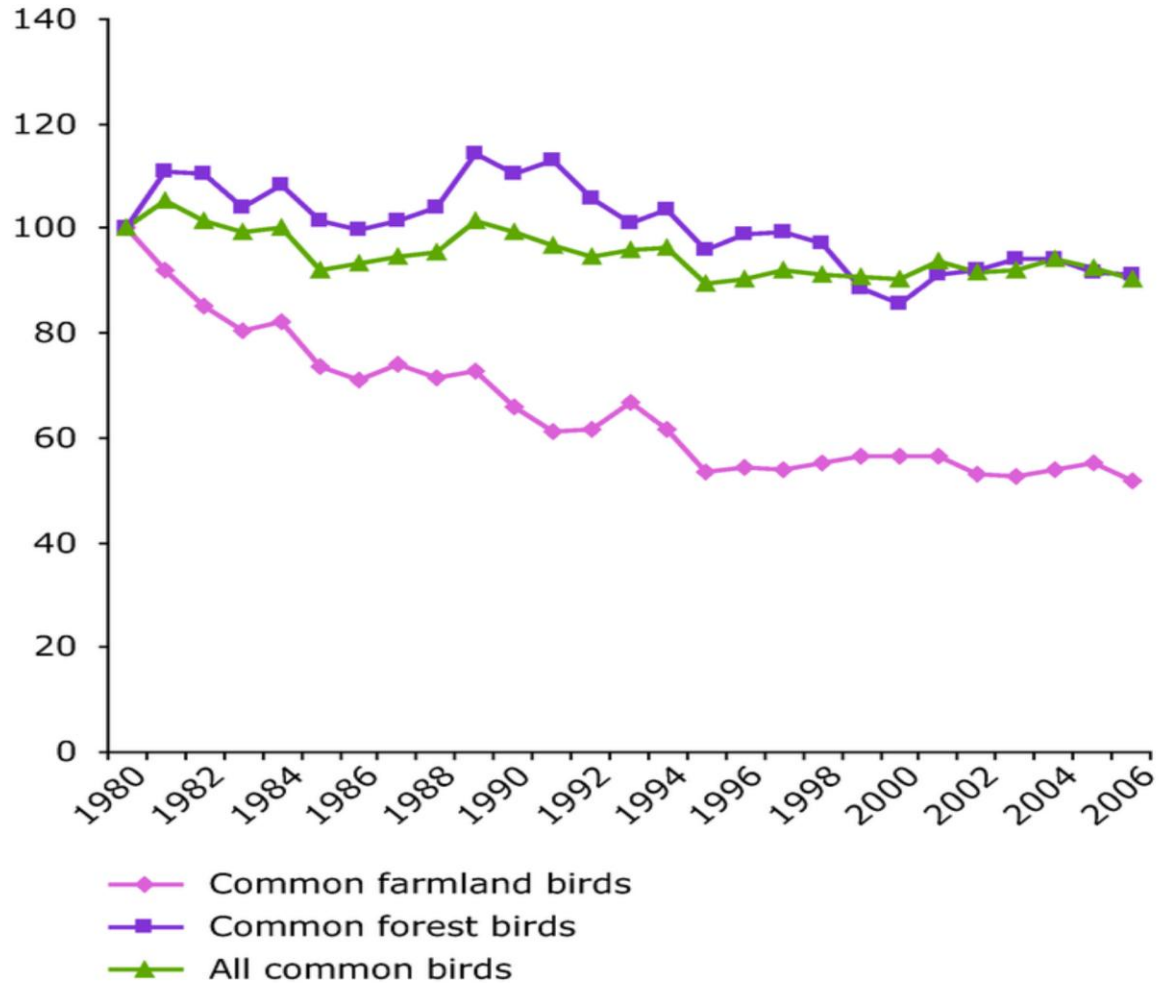
### **EU kulutab 387 miljardit eurot 2023-2027 eelarveperioodil põllumajandustoetusteks**

- Üks osa sellest on tagada, et toit oleks soodne ja tootmine väiksemate riskidega AGA
- Suur osa toetustest keskendub põllumajanduse jätkusuutlikusele. Selleks on nii vajadus kui tugev ühiskondlik surve.
- Seire on üks osa sellest skeemist:
  - Kas raha läks õigesse kohta?
  - Millised on pikaajalised elurikkuse trendid?
  - Kuidas erinevad tootmismeetodid mõjutavad elurikkust?
  - Kuidas saaks paremini?

## Vajadus ja surve tuleneb elurikkuse seisundist



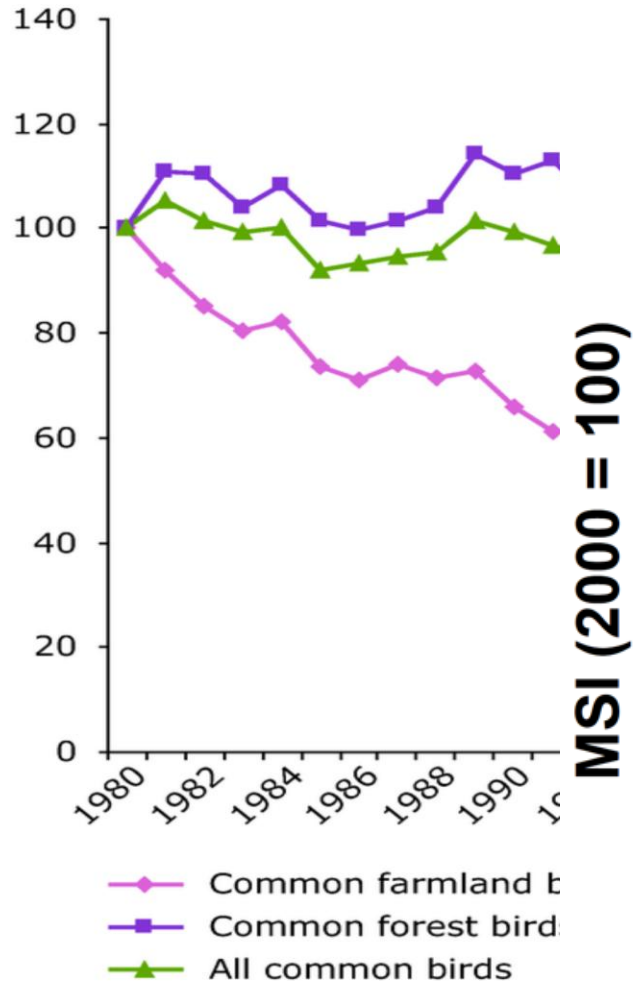
Common birds in Europe — population index (1980 = 100)



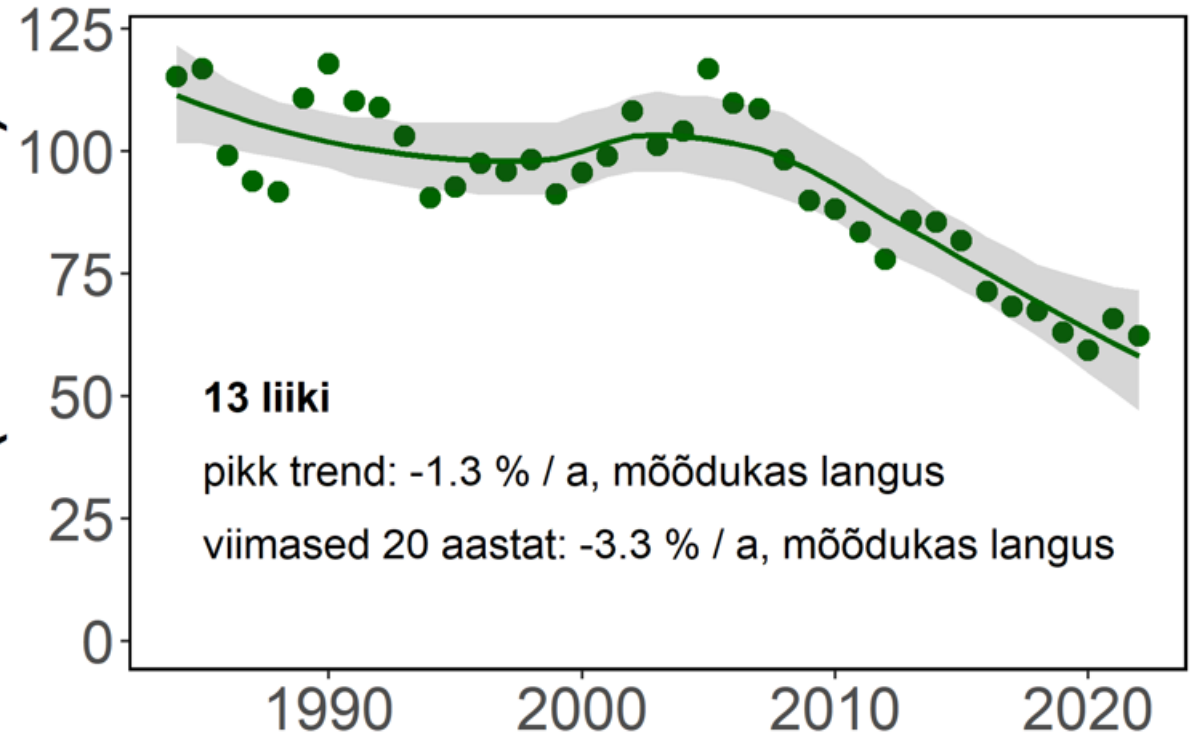
## Vajadus ja surve tuleneb elurikkuse seisundist



Common birds in Europe — population index (1980 = 100)



### FBI



## Vajadus ja surve tuleneb elurikkuse seisundist

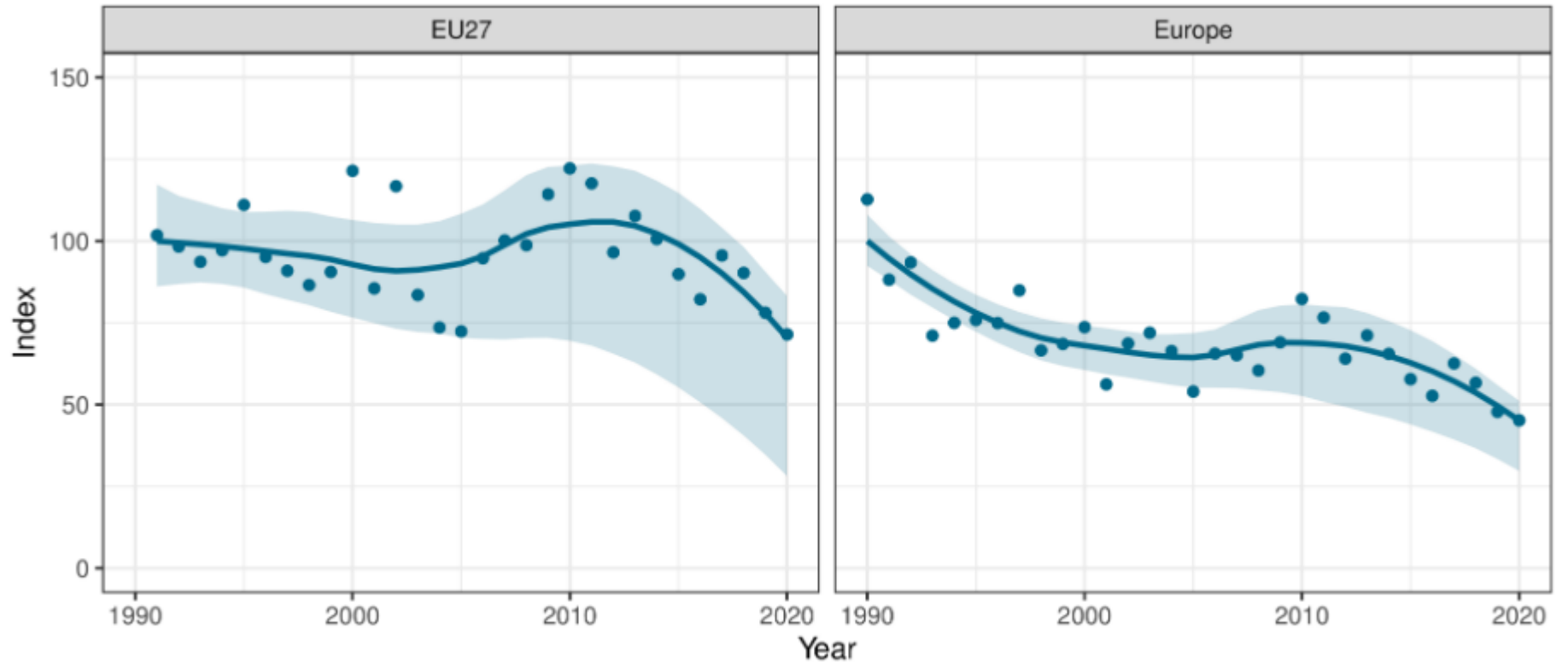
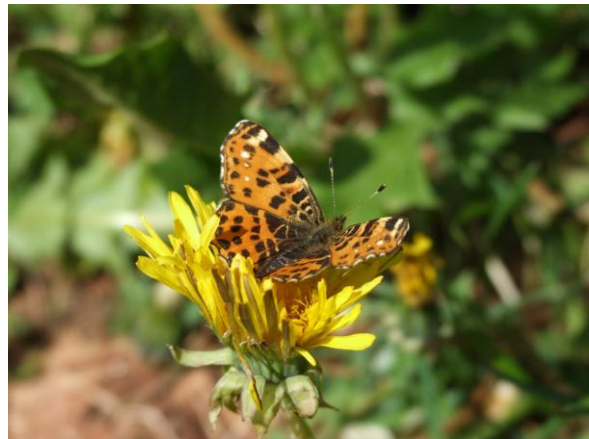


Figure 6: Grassland butterfly indicators for EU27 and Europe. Shaded areas represent 95% confidence intervals.

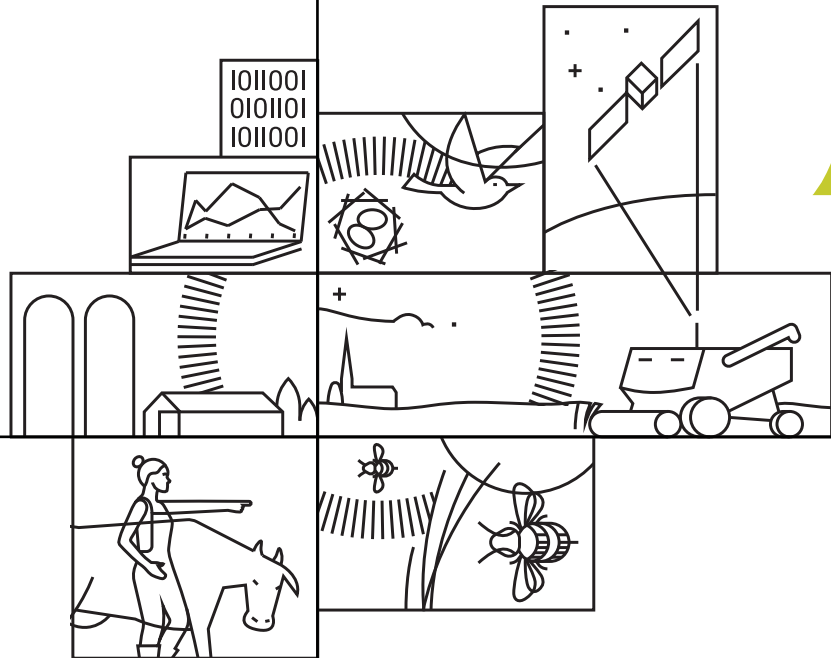
## Kes sobib indikeerima?

- Piisavalt arvukas aga mõistliku vaevaga määratav elurikkuse rühm
- Teada taustsüsteem
- Atraktiivne
- Olemas võrdlusbaas
- Olemas eksperdid
- Mõistlik hind



## Kimalased ja linnud on põllumanadusmaastiku elurikkuse indikaatoriks

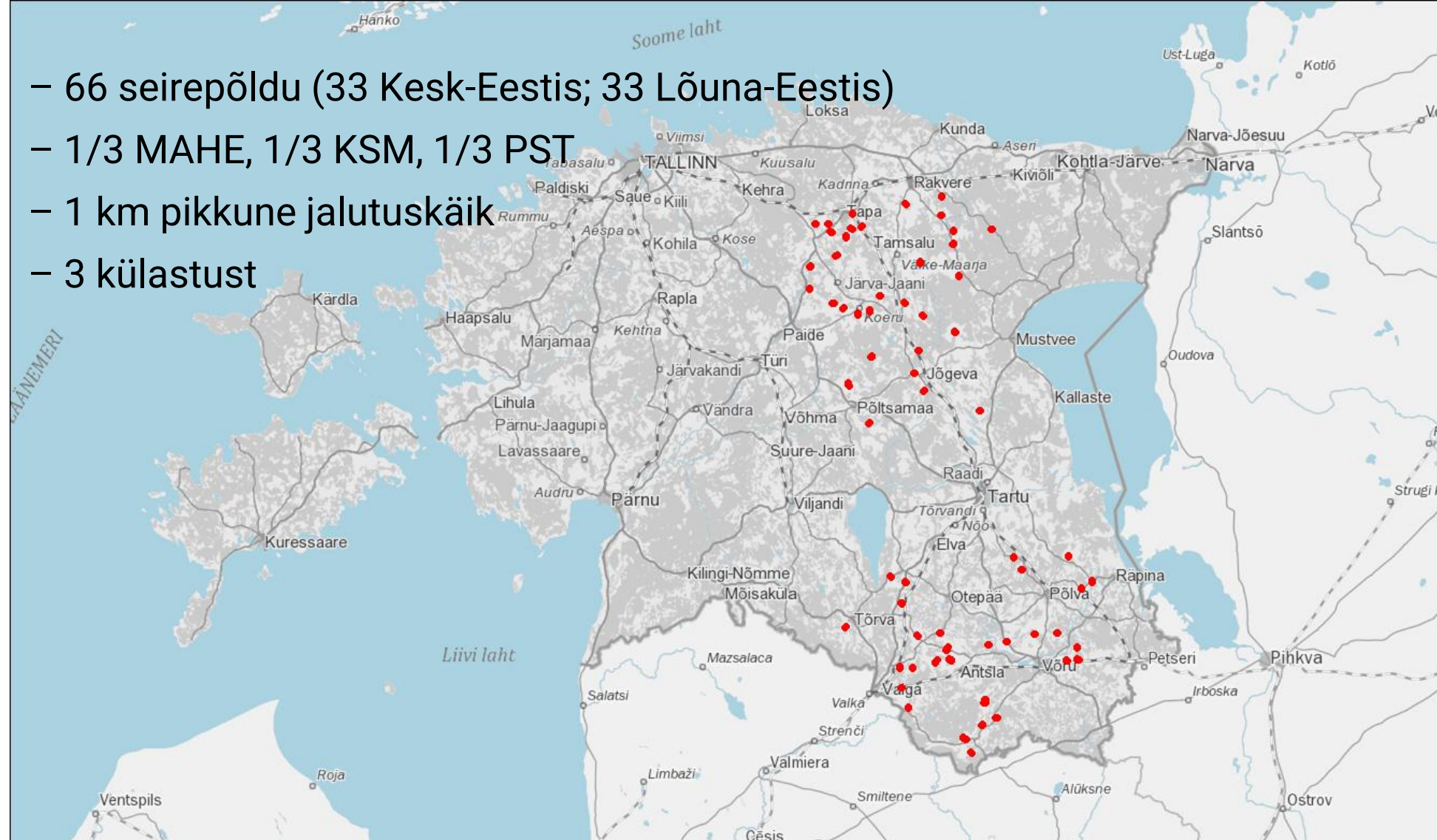
Ehk kuidas toota nii, et elurikkus ei kannataks



## Metoodika – linnud 2008-2023



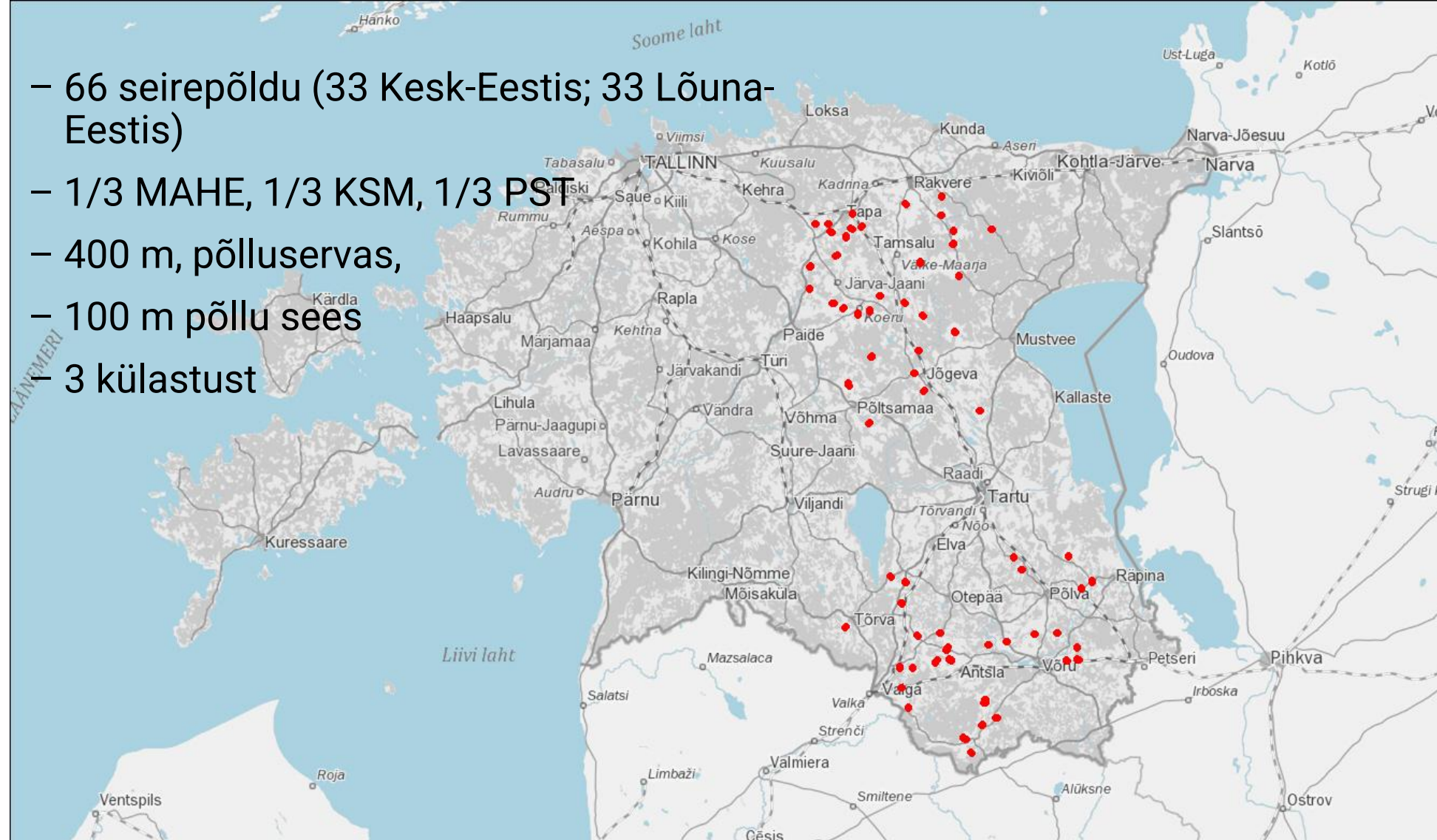
- 66 seirepõldu (33 Kesk-Eestis; 33 Lõuna-Eestis)
- 1/3 MAHE, 1/3 KSM, 1/3 PST
- 1 km pikkune jalutuskäik
- 3 külastust





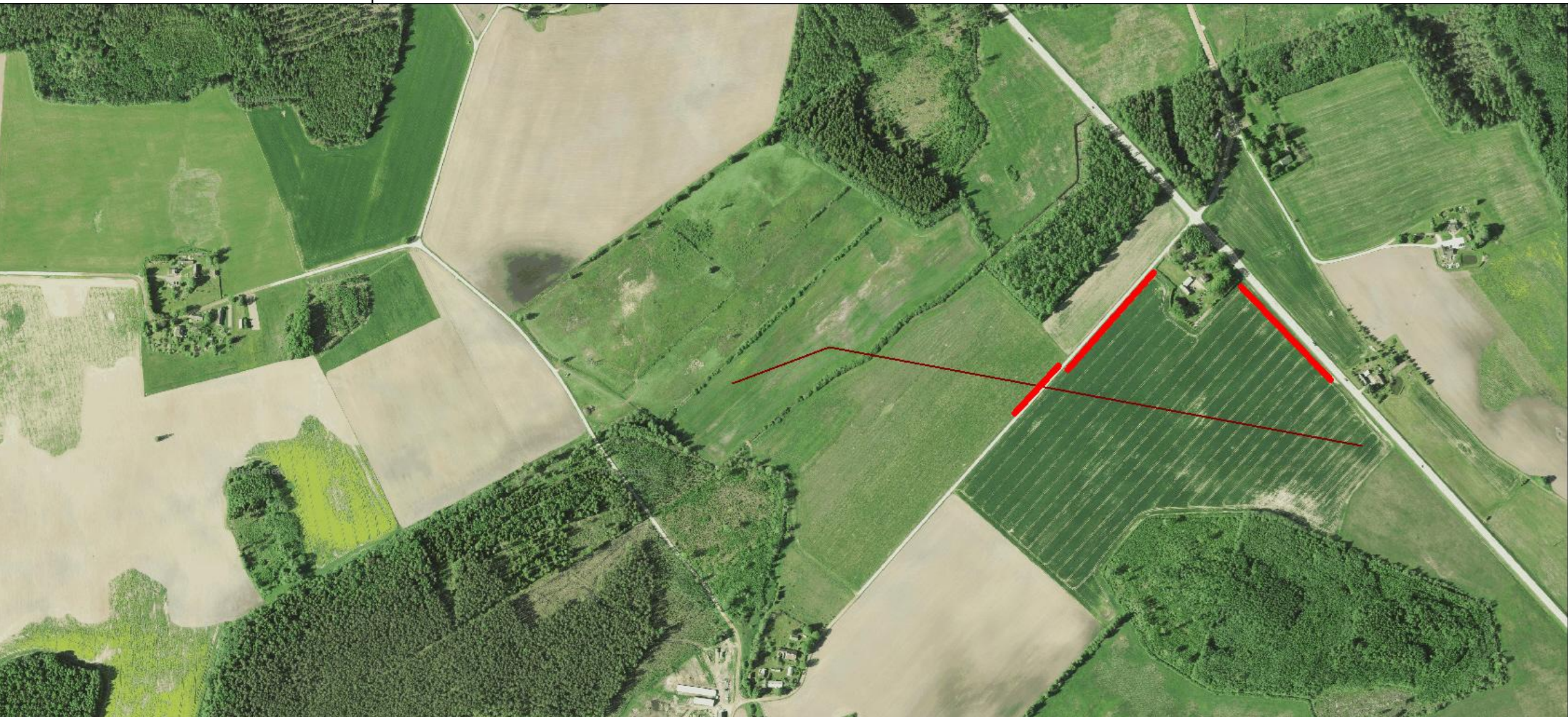
## Metoodika – kimalased 2009....

- 66 seirepõldu (33 Kesk-Eestis; 33 Lõuna-Eestis)
- 1/3 MAHE, 1/3 KSM, 1/3 PST
- 400 m, põlluservas,
- 100 m põllu sees
- 3 külastust



# METIK

Maaelu  
Teadmuskeskus



## Üldised tulemused

### Linnud 2010-2023

- 7162 pesitsevat paari 55 liigist
- 37% mahepõldudel; 33% keskkonnasõbraliku majandamise liitunud põldudel ja 30% tavatootmispõldudel

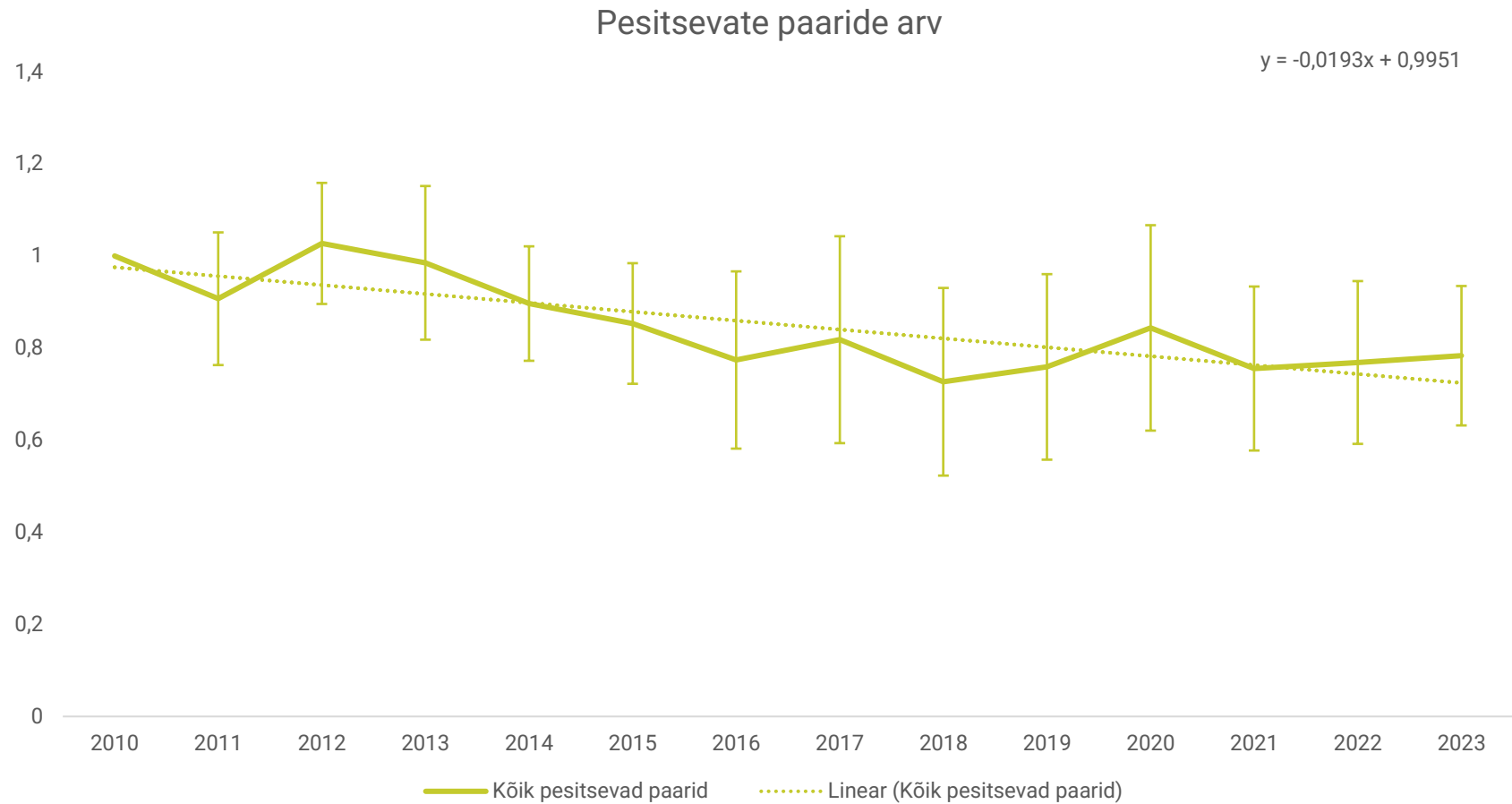


### Kimalased 2009-2024

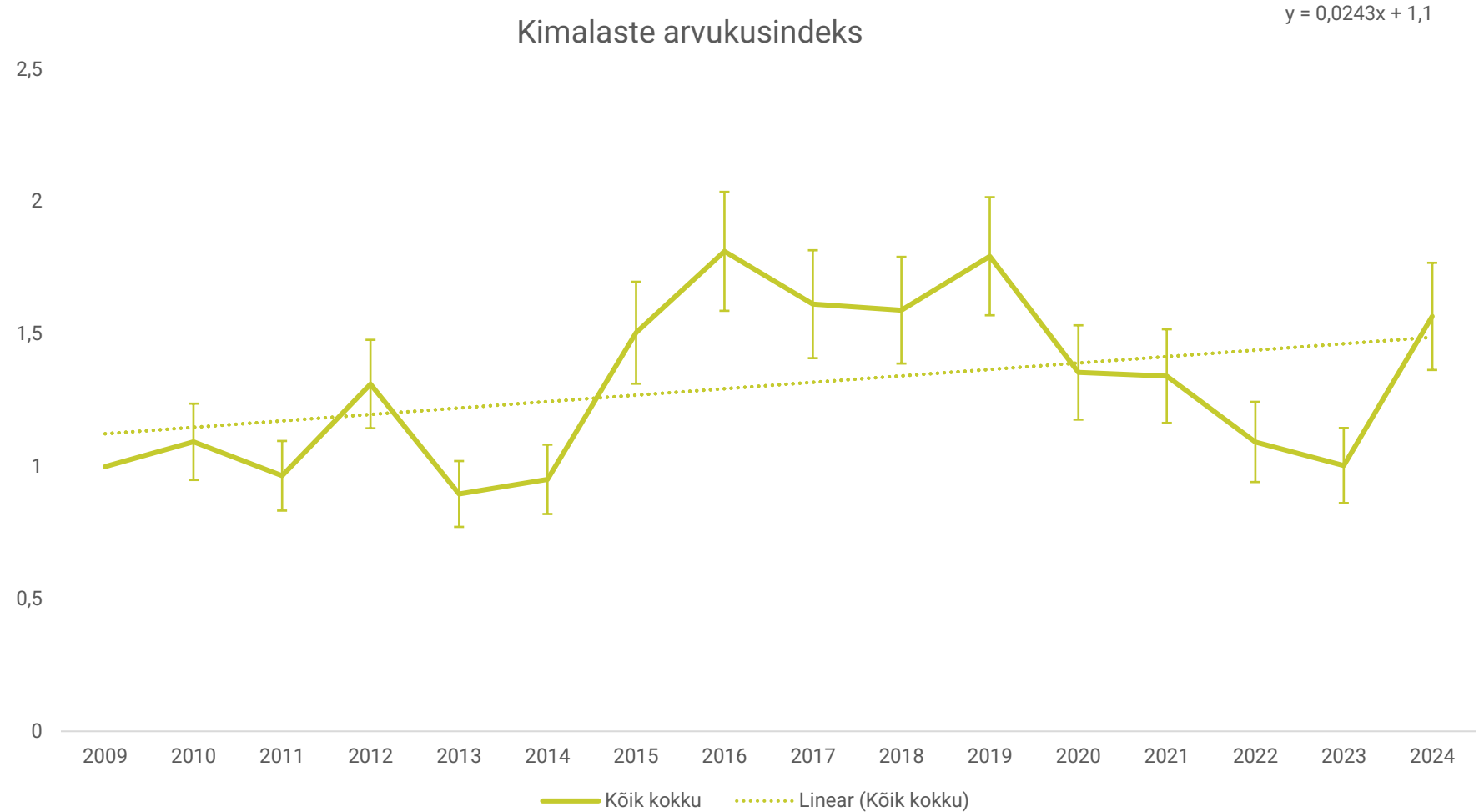
- 50 636 kimalast ja 21 liiki
- mahepõldudel Kesk-Eestis keskmiselt 34,1 isendit transekti kohta, Lõuna-Eestis 74,9 isendit. Samad väärtused KSM toetusega kaetud põldudel on 42,2 ja 65. PST põldudel 9,6 isendit Kesk-Eestis ning 53 isendit Lõuna-Eestis.



## Linnud – pesitsevate paaride arv



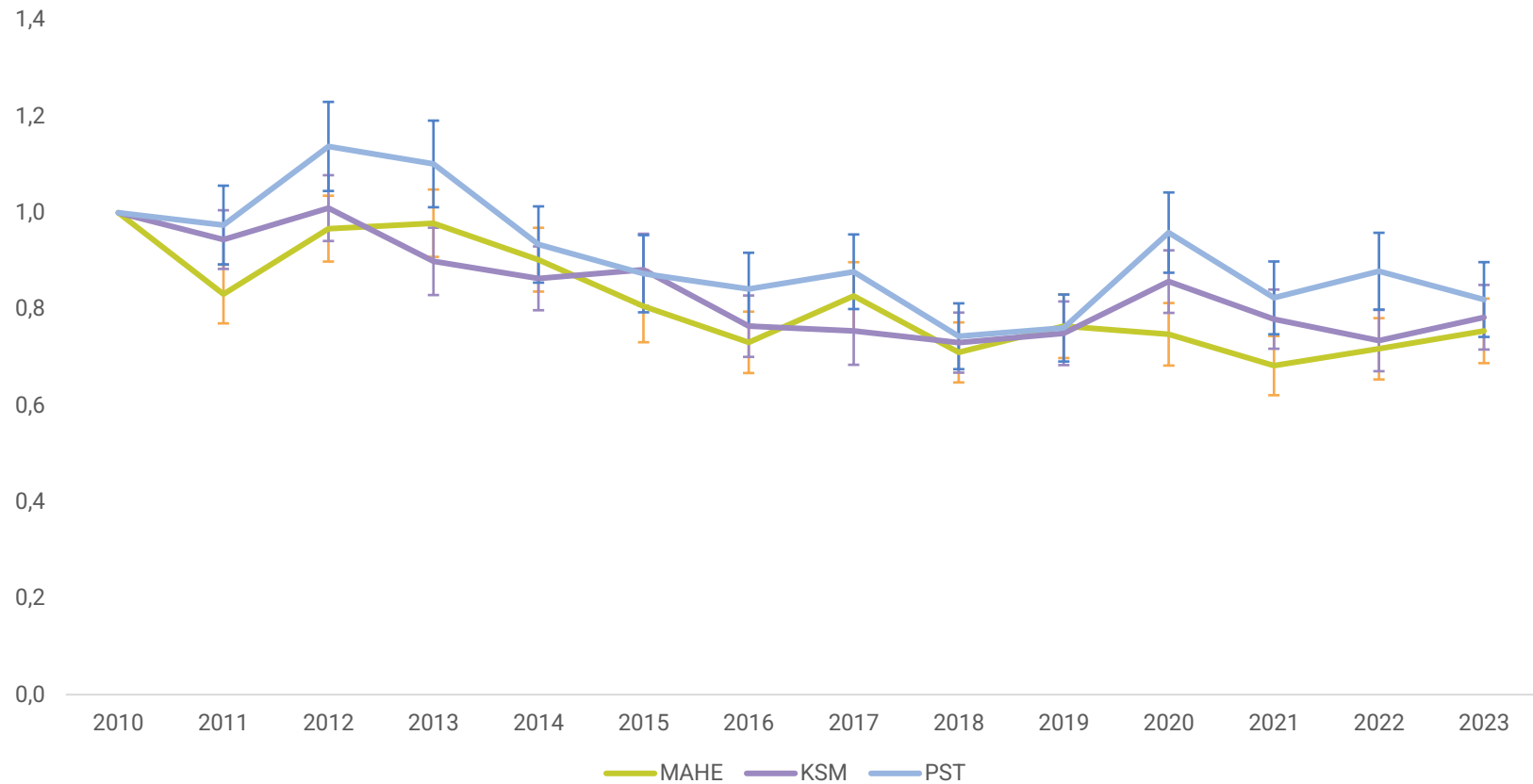
## Kimalased – arvukuse muutus läbi seireajaloo



## Tulemused – erinevad tootmisviisid - linnud



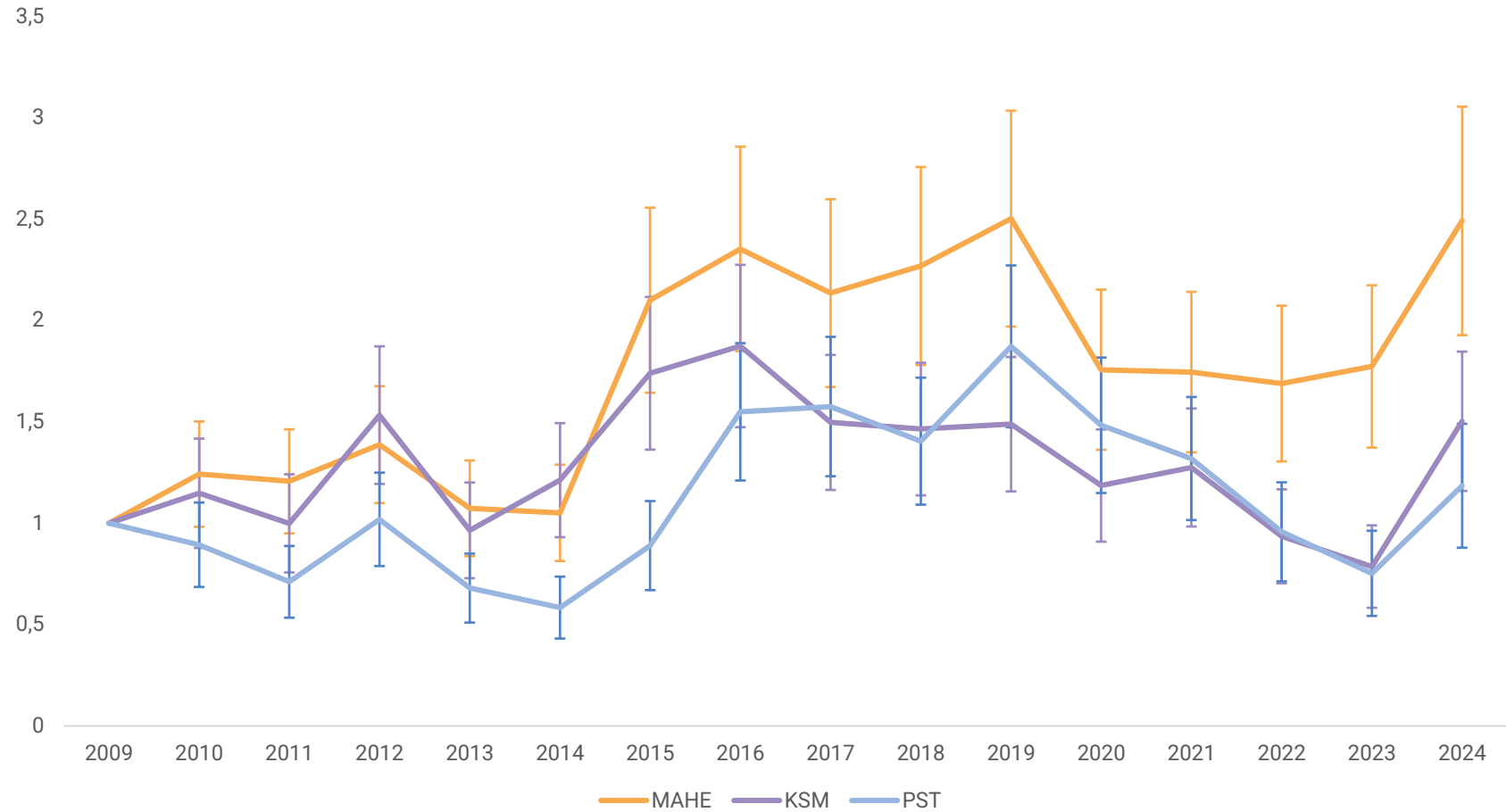
Sekkumise mõju pesitsevate linnupaaride muutusele



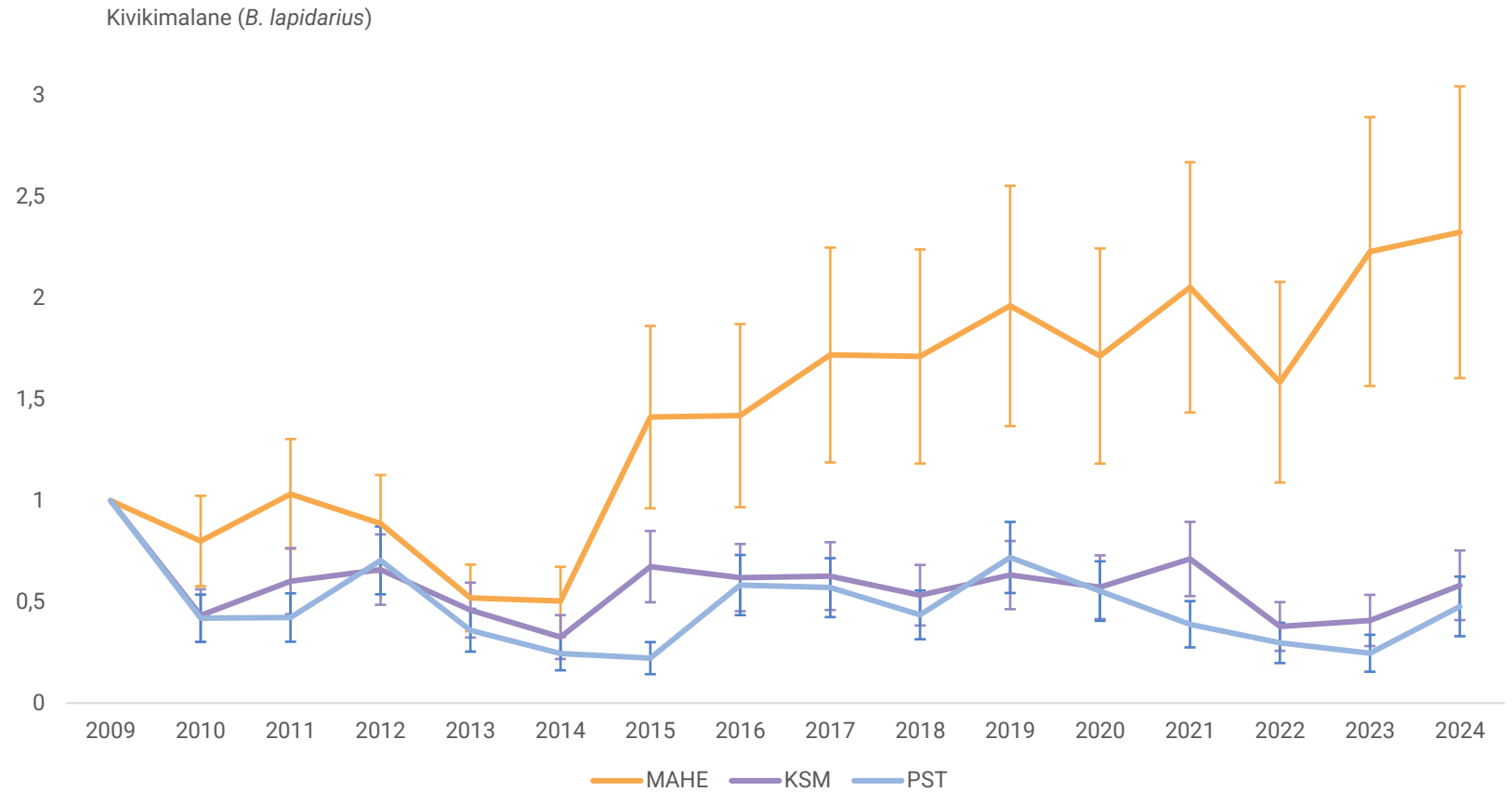
## Tulemused – erinevad tootmisviisid - kimalased



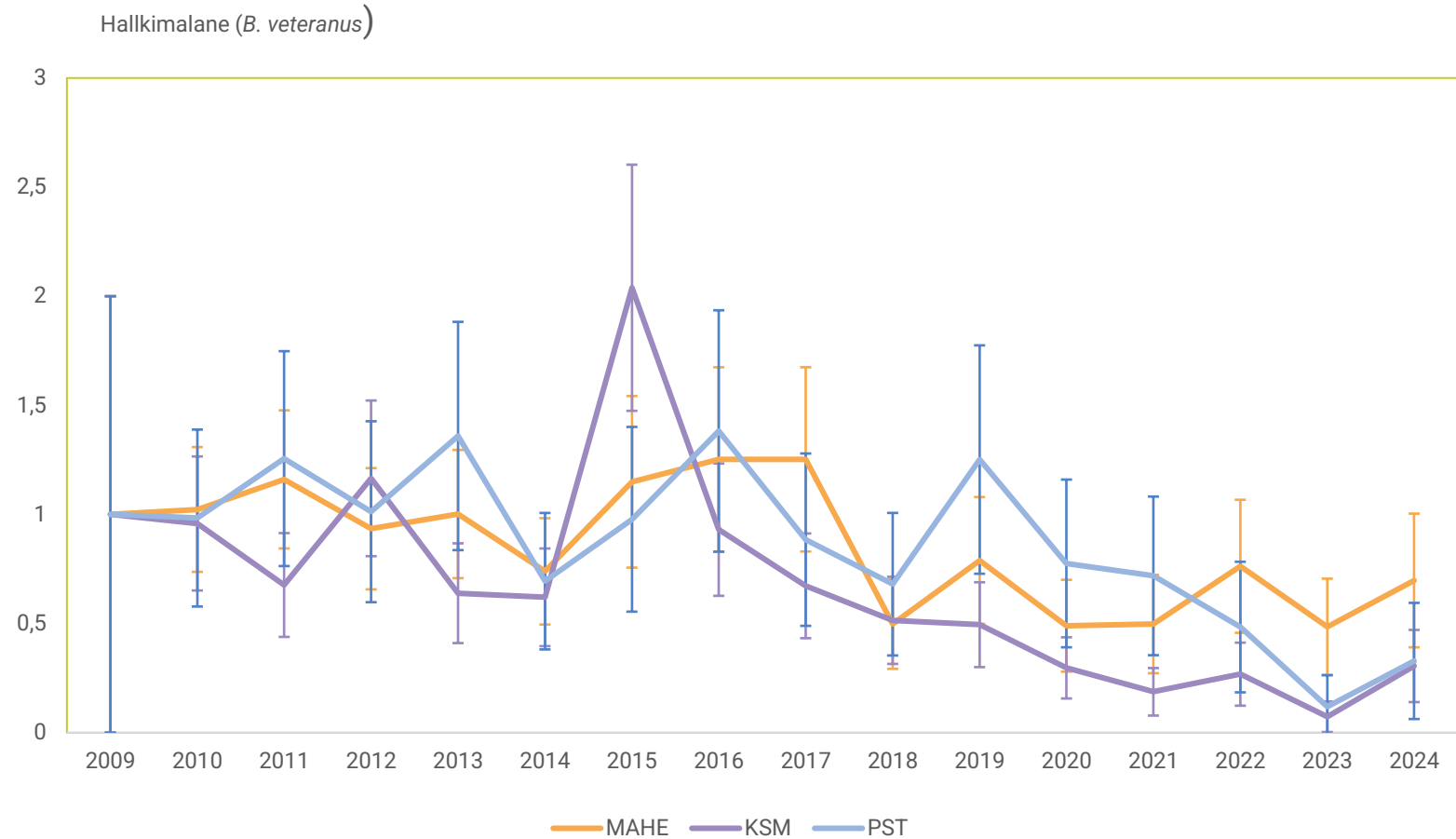
Sekkumise mõju kimalaste arvukuse muutusele



## Kivikimalane armastab mahepõlde



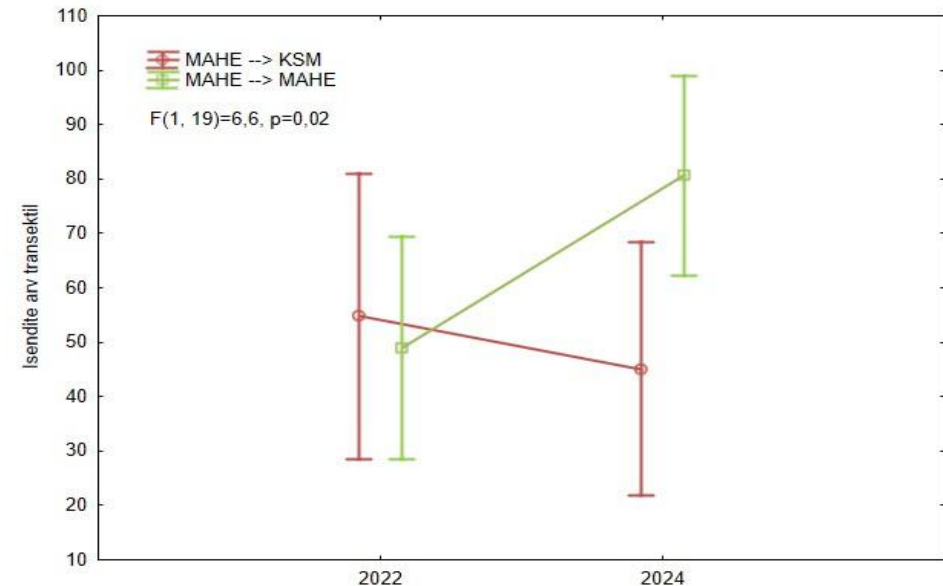
# Hallkimalase arvukus kahaneb, aga mahepõldudel on kahanemine väiksem



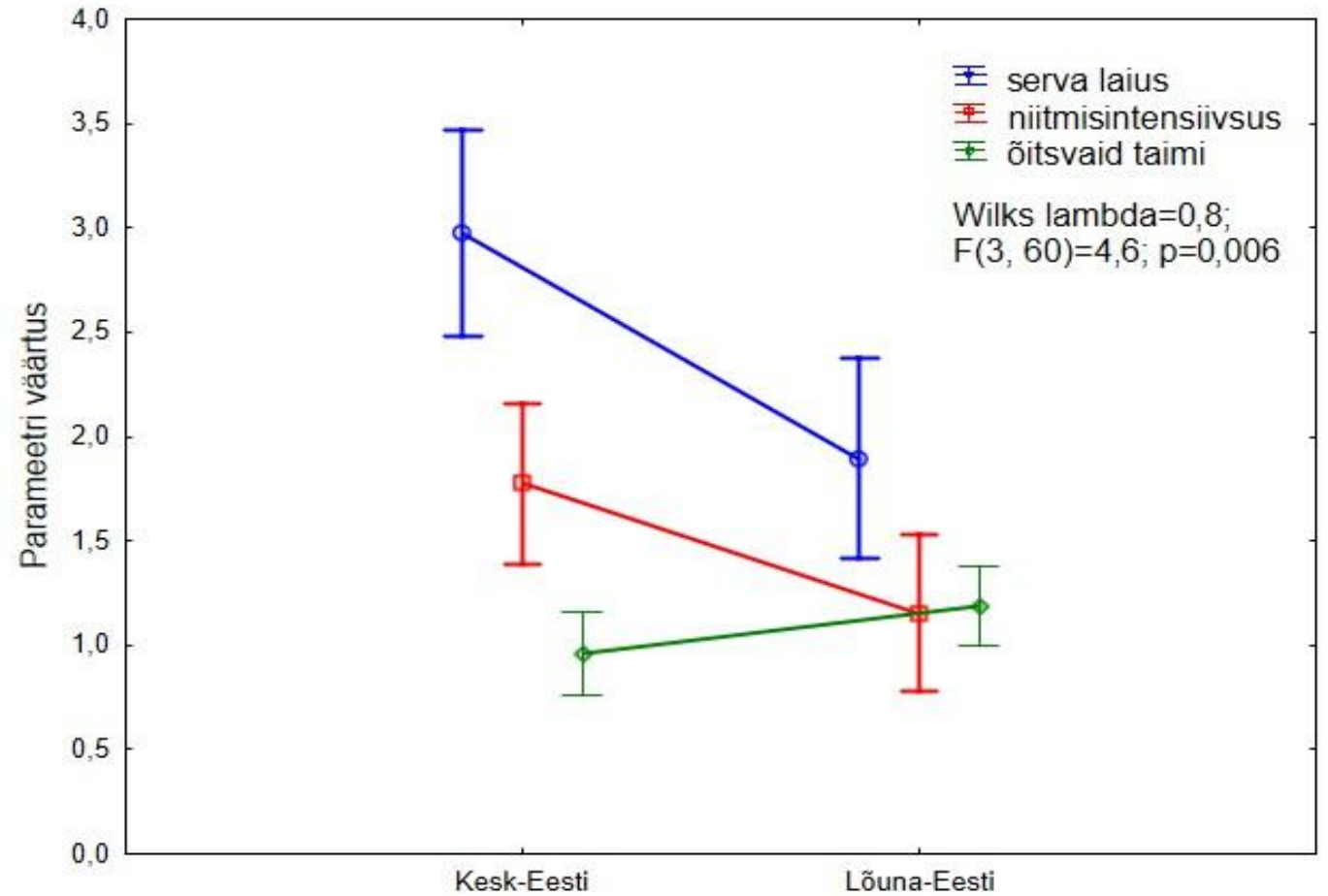
# Tootmistüübi muutus kinnitab veelkord, et mahetootmine on kimalastele kasulikum



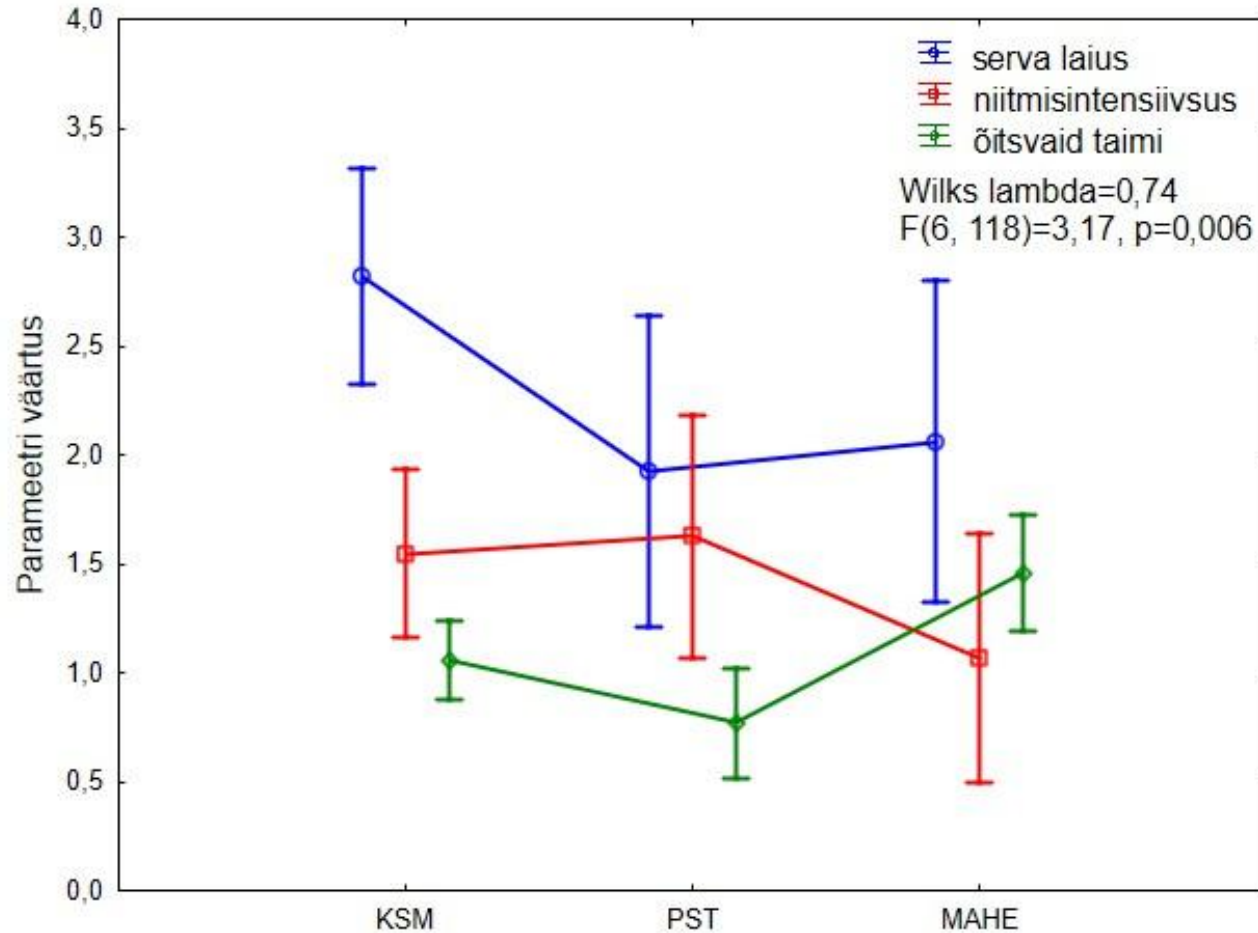
- üheksa seires olnud põldu muutsid tootmistüüpi ja liikusid KSM tootjateks, kontrollgrupp koosnes kümnest põllust
- Kimalaste arv MAHE → MAHE = 49 → 81
- Kimalaste arv MAHE → KSM = 55 → 45



## Tulemused – põlluserva kvaliteet



KSM tootjatel on laiemad põlluservad, mis on harvemini tervenisti niidetud, kuid mahealadel on rohkem õisi



## Kokkuvõte



**Kimalaste arvukus meie põllumajandusmaastikus on stabiilne**

**Lindude arvukus langeb samas rütmis ülejäänud Euroopaga**

**Lindude absoluutarvud on mahepõldudel kõrgemad kui tava- ja KSM tootmises aga selget trendi ajas välja ei joonistu**

**Kimalaste arv on mahetootmises märgatavalt kõrgem ja KSM tootmises enamasti kõrgem kui tavatootmises.**



## Mida iga tootja teha saab?

- **Kui võimalik, siis ole mahetootja**
- Ära niida põlluservi maha – ohakas ja takjas on ka ilusad!
- Laienda põlluservi ja külva sinna õitsvaid taimi – võta ökoalade toetust niida serva korra aastas, niide kogu kokku
- Vähenda taimekaitset nii palju kui võimalik
- Kasuta looduslikku taimekaitset – 3-18 m laiused ribad põllul iga 50-70 m järel – seal saavad lisaks kasuritele toimetada ka linnud ja kimalased – saad ökoalade toetuse – saad vähendada või ära jätta suure osa insektitsiididest
- Silopõldudel jäta servast, põllusaare ümber või elektripostide vahel vähemalt 1 parem kui 3-5 m ulatuses niitmata. Las ristik/lutsern õitseb. Niida seda korra suve jooksul ja kogu niide kokku.
- Kui võimalik siis lisa oma põldude hulka mesilaste korjeala põld, sügisel saab selle haljasväetisena mulda viia.
- Et vähendada oma tootmise elurikkuse kahjustamise jalajälge võta hooldusesse väärtuslik püsirohumaad, karjata seda ekstensiivselt või niida igal teisel aastal. Niide kogu kokku!

# METK

Maaelu  
Teadmuskeskus

Aitäh kuulajatele!

