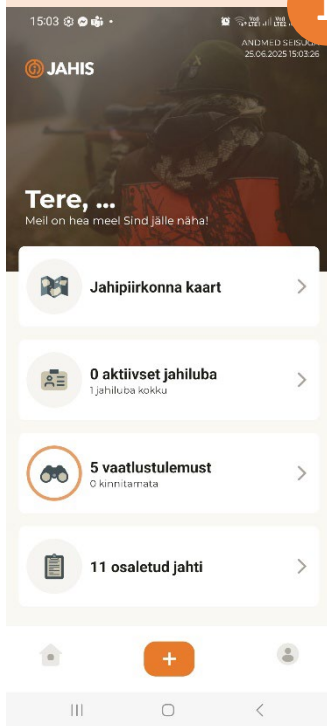
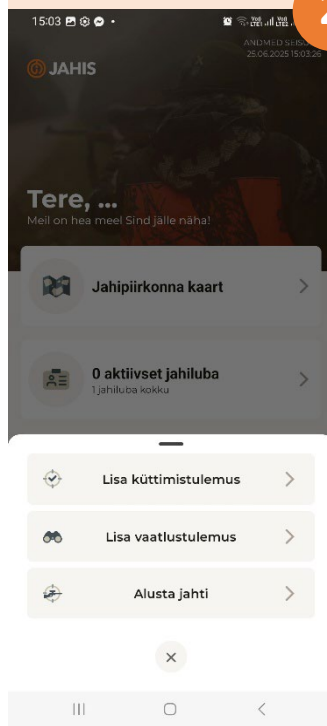


# KARU KAHJUSTUSTE SISESTAMINE JAHISE ÄPIS

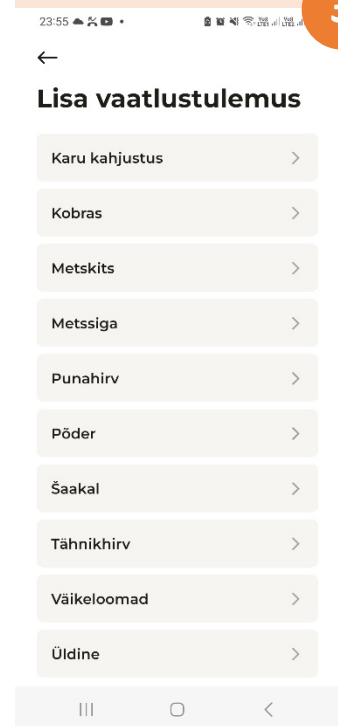
Andmete sisestamiseks tuleb avalehel vajutada „pluss“ ikoonile.



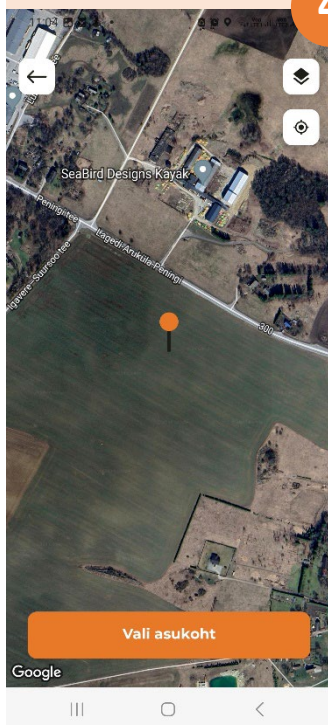
Seejärel tuleb valida „Lisa vaatlustulemus“.



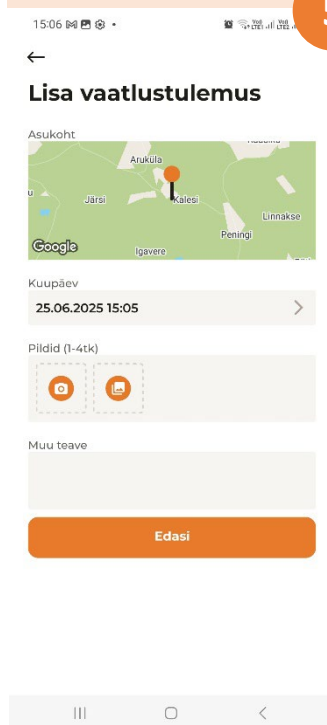
Avanenud nimekirjast tuleb valida „karu kahjustus“.



Järgnevalt tuleb määrata kahjustuse asukoht.



Seejärel saab juurde lisada kuni neli pilti ja lisainfo.



Viimases etapis saab määrata info kahjustuse kohta.

